

Inspiron 15

Seria 3000

Podręcznik właściciela

Model komputera: Inspiron 15-3541/15-3542
Model regulacji: P40F
Typ regulacji: P40F001/P40F002



Uwagi, przestrogi i ostrzeżenia



UWAGA: UWAGA oznacza ważną informację, która pozwala lepiej wykorzystać komputer.



OSTRZEŻENIE: PRZESTROGA wskazuje na ryzyko uszkodzenia sprzętu lub utraty danych oraz przedstawia sposób uniknięcia problemu.



PRZESTROGA: OSTRZEŻENIE informuje o sytuacjach, w których występuje ryzyko uszkodzenia mienia, odniesienia obrażeń ciała lub śmierci.

Copyright © 2014 Dell Inc. Wszelkie prawa zastrzeżone. Ten produkt jest chroniony prawem Stanów Zjednoczonych i międzynarodowym oraz prawem własności intelektualnej. Dell™ i logo Dell są znakami towarowymi firmy Dell Inc. w Stanach Zjednoczonych i/lub innych jurysdykcjach. Wszystkie pozostałe marki i nazwy handlowe wymienione w niniejszym dokumencie mogą być znakami towarowymi ich odpowiednich właścicieli.

2014 - 03

Rev. A00

Spis treści

Przed przystąpieniem do serwisowania komputera.....	10
Przed rozpoczęciem pracy	10
Instrukcje dotyczące bezpieczeństwa.....	10
Zalecane narzędzia.....	11
Po zakończeniu serwisowania komputera.....	12
Wymontowywanie akumulatora.....	13
Procedura.....	13
Instalowanie akumulatora.....	14
Procedura.....	14
Wymontowywanie pokrywy dolnej.....	15
Przed wykonaniem procedury.....	15
Procedura.....	15
Instalowanie pokrywy dolnej.....	16
Procedura.....	16
Po wykonaniu procedury.....	16
Wymontowywanie napędu dysków optycznych.....	17
Przed wykonaniem procedury.....	17
Procedura.....	17
Instalowanie napędu dysków optycznych.....	19
Procedura.....	19
Po wykonaniu procedury.....	19

Wymontowywanie dysku twardego.....	20
Przed wykonaniem procedury.....	20
Procedura.....	20
Instalowanie dysku twardego.....	22
Procedura.....	22
Po wykonaniu procedury.....	22
Wymontowywanie modułu pamięci.....	23
Przed wykonaniem procedury.....	23
Procedura.....	24
Instalowanie modułu pamięci.....	25
Procedura.....	26
Po wykonaniu procedury.....	26
Wymontowywanie karty sieci bezprzewodowej.....	27
Przed wykonaniem procedury.....	27
Procedura.....	27
Instalowanie karty sieci bezprzewodowej.....	29
Procedura.....	29
Po wykonaniu procedury.....	29
Wymontowywanie klawiatury.....	30
Przed wykonaniem procedury.....	30
Procedura.....	30
Instalowanie klawiatury.....	33
Procedura.....	33
Składanie kabli klawiatury.....	33
Po wykonaniu procedury.....	36

Wymontowywanie podparcia dłoni.....	37
Przed wykonaniem procedury.....	37
Procedura.....	38
Instalowanie podparcia dłoni.....	41
Procedura.....	41
Po wykonaniu procedury.....	41
Wymontowywanie modułu przycisku zasilania.....	42
Przed wykonaniem procedury.....	42
Procedura.....	42
Instalowanie modułu przycisku zasilania.....	44
Procedura.....	44
Po wykonaniu procedury.....	44
Wymontowywanie tabliczki dotykowej.....	45
Przed wykonaniem procedury.....	45
Procedura.....	45
Instalowanie tabliczki dotykowej.....	48
Procedura.....	48
Po wykonaniu procedury.....	48
Wymontowywanie płyty złącza akumulatora.....	49
Przed wykonaniem procedury.....	49
Procedura.....	50
Instalowanie płyty złącza akumulatora.....	51
Procedura.....	51
Po wykonaniu procedury.....	51


Wymontowywanie płyty we/wy.....	52
Przed wykonaniem procedury.....	52
Procedura.....	52
Instalowanie płyty we/wy.....	54
Procedura.....	54
Po wykonaniu procedury.....	54
Wymontowywanie płyty złącza napędu dysków optycznych.....	55
Przed wykonaniem procedury.....	55
Procedura.....	56
Instalowanie płyty złącza napędu dysków optycznych.....	58
Procedura.....	58
Po wykonaniu procedury.....	58
Wymontowywanie baterii pastylkowej.....	59
Przed wykonaniem procedury.....	59
Procedura.....	59
Instalowanie baterii pastylkowej.....	61
Procedura.....	61
Po wykonaniu procedury.....	61
Wymontowywanie gniazda zasilacza.....	62
Przed wykonaniem procedury.....	62
Procedura.....	62
Instalowanie gniazda zasilacza.....	64
Procedura.....	64
Po wykonaniu procedury.....	64

Wymontowywanie głośników.....	65
Przed wykonaniem procedury.....	65
Procedura.....	65
Instalowanie głośników.....	67
Procedura.....	67
Po wykonaniu procedury.....	67
Wymontowywanie płyty systemowej.....	68
Przed wykonaniem procedury.....	68
Procedura.....	68
Instalowanie płyty systemowej.....	71
Procedura.....	71
Po wykonaniu procedury.....	71
Wymontowywanie zestawu radiatora.....	72
Przed wykonaniem procedury.....	72
Procedura.....	72
Instalowanie zestawu radiatora.....	74
Procedura.....	74
Po wykonaniu procedury.....	74
Wymontowywanie zestawu wyświetlacza.....	75
Przed wykonaniem procedury.....	75
Procedura.....	75
Instalowanie zestawu wyświetlacza.....	79
Procedura.....	79
Po wykonaniu procedury.....	79


Wymontowywanie osłony wyświetlacza.....	80
Przed wykonaniem procedury.....	80
Procedura.....	80
Instalowanie osłony wyświetlacza.....	82
Procedura.....	82
Po wykonaniu procedury.....	82
Wymontowywanie panelu wyświetlacza.....	83
Przed wykonaniem procedury.....	83
Procedura.....	84
Instalowanie panelu wyświetlacza.....	86
Procedura.....	86
Po wykonaniu procedury.....	86
Wymontowywanie zawiasów wyświetlacza.....	87
Przed wykonaniem procedury.....	87
Procedura.....	88
Instalowanie zawiasów wyświetlacza.....	89
Procedura.....	89
Po wykonaniu procedury.....	89
Wymontowywanie kamery.....	90
Przed wykonaniem procedury.....	90
Procedura.....	90
Instalowanie kamery.....	92
Procedura.....	92
Po wykonaniu procedury.....	92
Ładowanie systemu BIOS.....	93

Uzyskiwanie pomocy i kontakt z firmą Dell.....	94
Narzędzia pomocy technicznej do samodzielnego wykorzystania.....	94
Kontakt z firmą Dell.....	95

Przed przystąpieniem do serwisowania komputera

 **OSTRZEŻENIE:** Karty i podzespoły należy trzymać za krawędzie i unikać dotykania wtyków i złączy.

Przed rozpoczęciem pracy

- 1 Zapisz i zamknij wszystkie otwarte pliki, a także zamknij wszystkie otwarte aplikacje.
- 2 Wyłącz komputer.
 - Windows 8: Umieść wskaźnik myszy w prawym górnym lub prawym dolnym rogu ekranu, aby otworzyć panel, a następnie kliknij lub stuknij kolejno opcje **Ustawienia** → **Zasilanie** → **Zamknij**.
 - Windows 7: Kliknij lub stuknij kolejno opcje **Start**  → **Zamknij**.



UWAGA: Jeśli używasz innego systemu operacyjnego, wyłącz komputer zgodnie z instrukcjami odpowiednimi dla tego systemu.

- 3 Odłącz komputer i wszystkie urządzenia peryferyjne od gniazdek elektrycznych.
- 4 Odłącz od komputera wszystkie kable, np. telefoniczne, sieciowe itd.
- 5 Odłącz od komputera wszystkie urządzenia peryferyjne, np. klawiaturę, mysz, monitor itd.
- 6 Wyjmij z komputera wszystkie karty pamięci i dyski optyczne.

Instrukcje dotyczące bezpieczeństwa

Aby uchronić komputer przed uszkodzeniem i zapewnić sobie bezpieczeństwo, należy przestrzegać następujących zaleceń dotyczących bezpieczeństwa.



PRZESTROGA: Przed przystąpieniem do wykonywania czynności wymagających otwarcia obudowy komputera należy zapoznać się z instrukcjami dotyczącymi bezpieczeństwa dostarczonymi z komputerem. Dodatkowe zalecenia dotyczące bezpieczeństwa można znaleźć na stronie Regulatory Compliance (Informacje o zgodności z przepisami prawnymi) pod adresem dell.com/regulatory_compliance.



PRZESTROGA: Przed otwarciem obudowy komputera lub zdjęciem paneli należy odłączyć wszystkie źródła zasilania. Po zakończeniu pracy należy najpierw zainstalować wszystkie pokrywy i panele oraz wkręcić śruby, a dopiero potem podłączyć zasilanie.

- △ **OSTRZEŻENIE:** Aby uniknąć uszkodzenia komputera, należy pracować na płaskiej i czystej powierzchni.
- △ **OSTRZEŻENIE:** Karty i podzespoły należy trzymać za krawędzie i unikać dotykania wtyków i złączy.
- △ **OSTRZEŻENIE:** Procedury wymagające otwarcia pokrywy komputera i dostępu do wewnętrznych podzespołów powinny być wykonywane tylko przez wykwalifikowanych serwisantów. W instrukcjach dotyczących bezpieczeństwa można znaleźć więcej informacji o niezbędnych środkach ostrożności, pracy z wewnętrznymi podzespołami komputera i ochronie przed wylądowaniami elektrostatycznymi.
- △ **OSTRZEŻENIE:** Przed dotknięciem jakiegokolwiek elementu wewnątrz komputera należy pozbyć się ładunków elektrostatycznych z ciała, dotykając dowolnej nielakierowanej metalowej powierzchni, np. metalowych elementów z tyłu komputera. Podczas pracy należy okresowo dotykać nielakierowanej powierzchni metalowej w celu odprowadzenia ładunków elektrostatycznych, które mogłyby spowodować uszkodzenie wewnętrznych elementów.
- △ **OSTRZEŻENIE:** Przy odłączaniu kabla należy pociągnąć za wtyczkę lub uchwyt, a nie za sam kabel. Niektóre kable mają złącza z zatrzaskami lub nakrętki, które należy otworzyć lub odkręcić przed odłączeniem kabla. Odłączając kable, należy je trzymać w linii prostej, aby uniknąć wygięcia styków w złączach. Podłączając kable, należy zwrócić uwagę na prawidłowe zorientowanie złączy i gniazd.
- △ **OSTRZEŻENIE:** Kabel sieciowy należy odłączyć najpierw od komputera, a następnie od urządzenia sieciowego.
- △ **OSTRZEŻENIE:** Jeśli w czytniku kart pamięci znajduje się karta, należy ją nacisnąć i wyjąć.

Zalecane narzędzia

Procedury przedstawione w tym dokumencie mogą wymagać użycia następujących narzędzi:

- Wkrętak krzyżakowy
- Rysik z tworzywa sztucznego

Po zakończeniu serwisowania komputera

 **OSTRZEŻENIE:** Pozostawienie nieużywanych lub nieprzykręconych śrub wewnątrz komputera może poważnie uszkodzić komputer.

- 1 Przykręć wszystkie śruby i sprawdź, czy żadne nieużywane śruby nie pozostały wewnątrz komputera.
- 2 Podłącz do komputera wszelkie urządzenia zewnętrzne, peryferyjne i kable odłączone przed przystąpieniem do pracy.
- 3 Zainstaluj karty pamięci, dyski i wszelkie inne elementy wymontowane przed przystąpieniem do pracy.
- 4 Podłącz komputer i wszystkie urządzenia peryferyjne do gniazdek elektrycznych.
- 5 Włącz komputer.

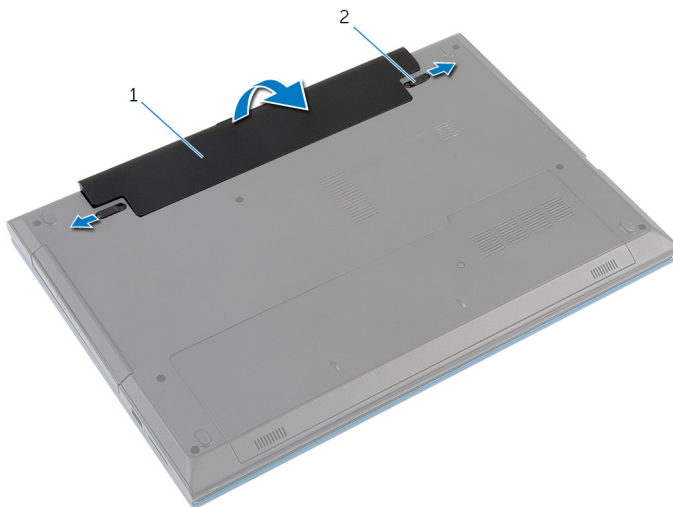
Wymontowywanie akumulatora



PRZESTROGA: Przed przystąpieniem do wykonywania czynności wymagających otwarcia obudowy komputera należy zapoznać się z instrukcjami dotyczącymi bezpieczeństwa dostarczonymi z komputerem i wykonać procedurę przedstawioną w sekcji [Przed rozpoczęciem serwisowania komputera](#). Po zakończeniu pracy należy wykonać procedurę przedstawioną w sekcji [Po zakończeniu serwisowania komputera](#). Dodatkowe zalecenia dotyczące bezpieczeństwa można znaleźć na stronie Regulatory Compliance (Informacje o zgodności z przepisami prawnymi) pod adresem dell.com/regulatory_compliance.

Procedura

- 1 Zamknij wyświetlacz i odwróć komputer spodem do góry.
- 2 Przesuń zwalnicze zatrzasków wnętrza akumulatora w położenie otwarte.



1 akumulator

2 zwalnicze zatrzasków wnętrza akumulatora (2)


- 3 Palcami wyjmij akumulator pod kątem z wnętrza.
- 4 Odwróć komputer i otwórz wyświetlacz, odchylając go najdalej, jak to możliwe.
- 5 Po odłączeniu komputera od źródła zasilania naciśnij i przytrzymaj przez 5 sekund przycisk zasilania, aby odprowadzić ładunki elektryczne z płyty systemowej.

Instalowanie akumulatora



PRZESTROGA: Przed przystąpieniem do wykonywania czynności wymagających otwarcia obudowy komputera należy zapoznać się z instrukcjami dotyczącymi bezpieczeństwa dostarczonymi z komputerem i wykonać procedurę przedstawioną w sekcji [Przed rozpoczęciem serwisowania komputera](#). Po zakończeniu pracy należy wykonać procedurę przedstawioną w sekcji [Po zakończeniu serwisowania komputera](#). Dodatkowe zalecenia dotyczące bezpieczeństwa można znaleźć na stronie Regulatory Compliance (Informacje o zgodności z przepisami prawnymi) pod adresem dell.com/regulatory_compliance.

Procedura

- 1 Włóż zaczepy na akumulatorze do szczelin we wnęce akumulatora i dociśnij akumulator, aż zostanie osadzony.
 **UWAGA:** Upewnij się, że zatrzaski zwalniające akumulatora są zabezpieczone.
- 2 Odwróć komputer i otwórz wyświetlacz, odchylając go najdalej, jak to możliwe.

Wymontowywanie pokrywy dolnej



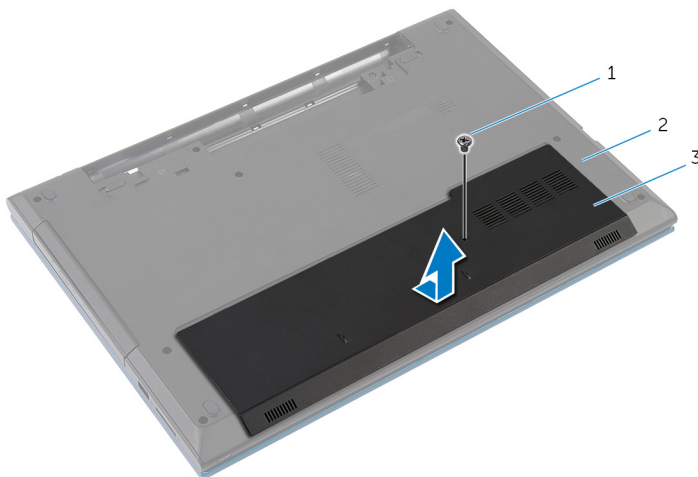
PRZESTROGA: Przed przystąpieniem do wykonywania czynności wymagających otwarcia obudowy komputera należy zapoznać się z instrukcjami dotyczącymi bezpieczeństwa dostarczonymi z komputerem i wykonać procedurę przedstawioną w sekcji [Przed rozpoczęciem serwisowania komputera](#). Po zakończeniu pracy należy wykonać procedurę przedstawioną w sekcji [Po zakończeniu serwisowania komputera](#). Dodatkowe zalecenia dotyczące bezpieczeństwa można znaleźć na stronie Regulatory Compliance (Informacje o zgodności z przepisami prawnymi) pod adresem dell.com/regulatory_compliance.

Przed wykonaniem procedury

Wymontuj [akumulator](#).

Procedura

- 1 Wykręć śrubę mocującą pokrywę dolną do podstawy komputera.
- 2 Przesuń pokrywę dolną, aby uwolnić zaczepy w pokrywie dolnej ze szczelin w podstawie komputera.
- 3 Zdejmij pokrywę dolną z podstawy komputera.



1 śruba
3 pokrywa dolna

2 podstawa komputera

Instalowanie pokrywy dolnej



PRZESTROGA: Przed przystąpieniem do wykonywania czynności wymagających otwarcia obudowy komputera należy zapoznać się z instrukcjami dotyczącymi bezpieczeństwa dostarczonymi z komputerem i wykonać procedurę przedstawioną w sekcji [Przed rozpoczęciem serwisowania komputera](#). Po zakończeniu pracy należy wykonać procedurę przedstawioną w sekcji [Po zakończeniu serwisowania komputera](#). Dodatkowe zalecenia dotyczące bezpieczeństwa można znaleźć na stronie Regulatory Compliance (Informacje o zgodności z przepisami prawnymi) pod adresem dell.com/regulatory_compliance.

Procedura

- 1 Wsuń zaczepy w pokrywie dolnej do szczelin w podstawie komputera i wciśnij pokrywę dolną na miejsce.
- 2 Wkręć śrubę mocującą pokrywę dolną do podstawy komputera.

Po wykonaniu procedury

Zainstaluj [akumulator](#).

Wymontowywanie napędu dysków optycznych



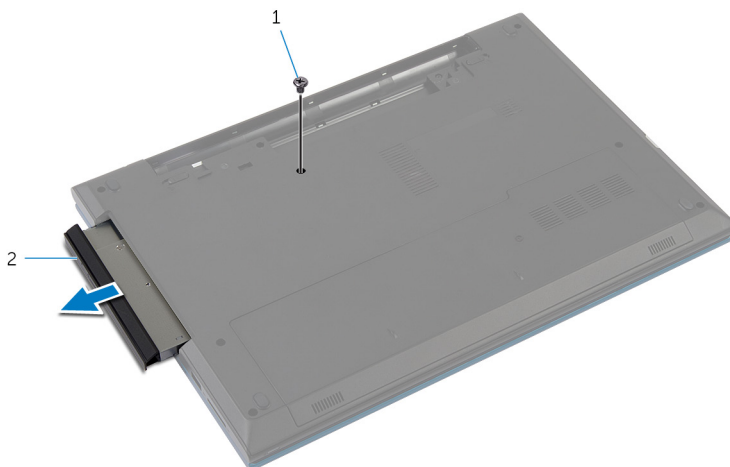
PRZESTROGA: Przed przystąpieniem do wykonywania czynności wymagających otwarcia obudowy komputera należy zapoznać się z instrukcjami dotyczącymi bezpieczeństwa dostarczonymi z komputerem i wykonać procedurę przedstawioną w sekcji [Przed rozpoczęciem serwisowania komputera](#). Po zakończeniu pracy należy wykonać procedurę przedstawioną w sekcji [Po zakończeniu serwisowania komputera](#). Dodatkowe zalecenia dotyczące bezpieczeństwa można znaleźć na stronie Regulatory Compliance (Informacje o zgodności z przepisami prawnymi) pod adresem dell.com/regulatory_compliance.

Przed wykonaniem procedury

Wymontuj [akumulator](#).

Procedura

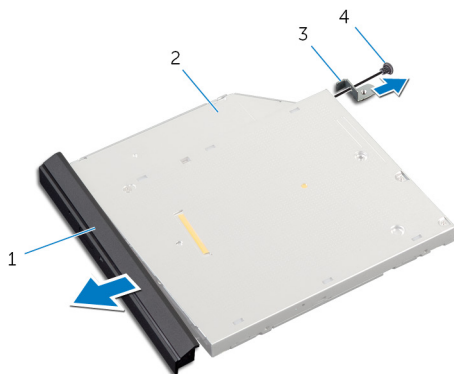
- 1 Wykręć śrubę mocującą zestaw napędu dysków optycznych do podstawy komputera.
- 2 Wsuń napęd dysków optycznych z wnęki, popychając napęd palcami.



1 śruba

2 zestaw napędu dysków
optycznych

- 3 Wykręć śrubę mocującą wspornik napędu dysków optycznych do zestawu napędu dysków optycznych.
- 4 Oddziel wspornik napędu dysków optycznych od zestawu.
- 5 Ostrożnie podważ osłonę napędu dysków optycznych i zdejmij ją z napędu dysków optycznych.



- | | | | |
|---|-----------------------------------|---|-------------------------|
| 1 | osłona napędu dysków optycznych | 2 | napęd dysków optycznych |
| 3 | wspornik napędu dysków optycznych | 4 | śruba |

Instalowanie napędu dysków optycznych



PRZESTROGA: Przed przystąpieniem do wykonywania czynności wymagających otwarcia obudowy komputera należy zapoznać się z instrukcjami dotyczącymi bezpieczeństwa dostarczonymi z komputerem i wykonać procedurę przedstawioną w sekcji [Przed rozpoczęciem serwisowania komputera](#). Po zakończeniu pracy należy wykonać procedurę przedstawioną w sekcji [Po zakończeniu serwisowania komputera](#). Dodatkowe zalecenia dotyczące bezpieczeństwa można znaleźć na stronie Regulatory Compliance (Informacje o zgodności z przepisami prawnymi) pod adresem dell.com/regulatory_compliance.

Procedura

- 1 Dopasuj zaczepy na osłonie napędu dysków optycznych do szczelin w napędzie i zatrzaśnij osłonę.
- 2 Dopasuj otwór na śrubę we wsporniku napędu dysków optycznych do otworu w zestawie napędu dysków optycznych.
- 3 Wkręć śrubę mocującą wspornik napędu dysków optycznych do zestawu napędu dysków optycznych.
- 4 Wsuń zestaw napędu dysków optycznych do wnęki i upewnij się, że otwór na śrubę we wsporniku napędu dysków optycznych jest dopasowany do otworu w podstawie komputera.
- 5 Wkręć śrubę mocującą zestaw napędu dysków optycznych do podstawy komputera.

Po wykonaniu procedury

Zainstaluj [akumulator](#).

Wymontowywanie dysku twardego



PRZESTROGA: Przed przystąpieniem do wykonywania czynności wymagających otwarcia obudowy komputera należy zapoznać się z instrukcjami dotyczącymi bezpieczeństwa dostarczonymi z komputerem i wykonać procedurę przedstawioną w sekcji [Przed rozpoczęciem serwisowania komputera](#). Po zakończeniu pracy należy wykonać procedurę przedstawioną w sekcji [Po zakończeniu serwisowania komputera](#). Dodatkowe zalecenia dotyczące bezpieczeństwa można znaleźć na stronie Regulatory Compliance (Informacje o zgodności z przepisami prawnymi) pod adresem dell.com/regulatory_compliance.



OSTRZEŻENIE: Dyski twarde są delikatne i należy obchodzić się z nimi bardzo ostrożnie.



OSTRZEŻENIE: Nie należy wyjmować dysku twardego, gdy komputer jest włączony lub w stanie uśpienia, ponieważ może to spowodować utratę danych.

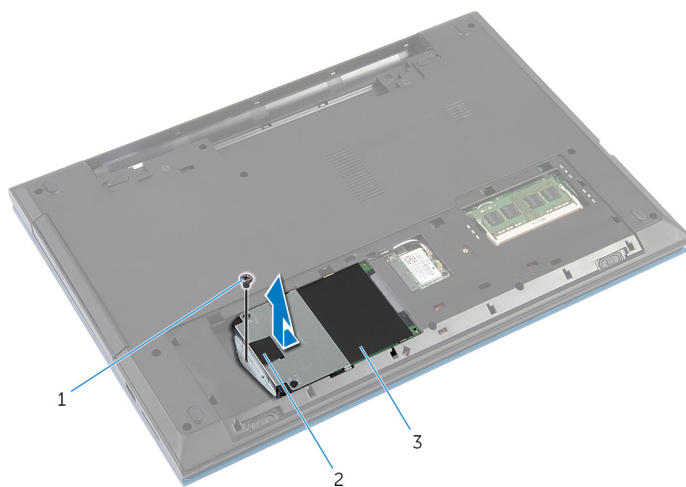
Przed wykonaniem procedury

- 1 Wymontuj [akumulator](#).
- 2 Wymontuj [pokrywę dolną](#).

Procedura

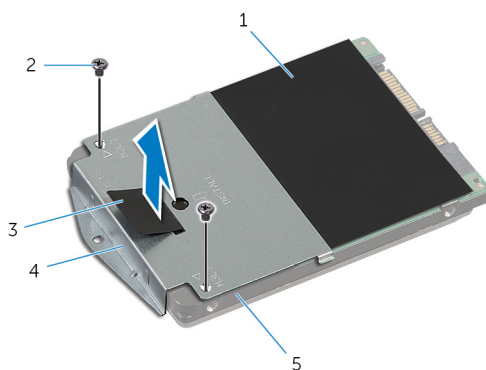
- 1 Wykręć śrubę mocującą zestaw dysku twardego do podstawy komputera.
- 2 Pociągając za uchwyt, przesuń zestaw dysku twardego, aby oddzielić go od płyty systemowej.

- 3** Wyjmij zestaw dysku twardego z podstawy komputera.




- 1 śruba
2 uchwyt
3 zestaw dysku twardego

- 4** Wykręć śruby mocujące wspornik do dysku twardego.
5 Pociągając za uchwyt, zdejmij wspornik dysku twardego, a następnie zdejmij taśmę z mylaru z dysku twardego.



- 1 taśma z mylaru
2 śruby (2)
3 uchwyt
4 wspornik dysku twardego
5 dysk twardy

Instalowanie dysku twardego

 **PRZESTROGA:** Przed przystąpieniem do wykonywania czynności wymagających otwarcia obudowy komputera należy zapoznać się z instrukcjami dotyczącymi bezpieczeństwa dostarczonymi z komputerem i wykonać procedurę przedstawioną w sekcji [Przed rozpoczęciem serwisowania komputera](#). Po zakończeniu pracy należy wykonać procedurę przedstawioną w sekcji [Po zakończeniu serwisowania komputera](#). Dodatkowe zalecenia dotyczące bezpieczeństwa można znaleźć na stronie Regulatory Compliance (Informacje o zgodności z przepisami prawnymi) pod adresem dell.com/regulatory_compliance.

 **OSTRZEŻENIE:** Dyski twarde są delikatne i należy obchodzić się z nimi bardzo ostrożnie.

Procedura

- 1 Przyklej taśmę z mylaru do dysku twardego.
- 2 Dopasuj otwory na śruby we wsporniku dysku twardego do otworów w dysku twardym.
- 3 Wkręć śruby mocujące wspornik do dysku twardego.
- 4 Umieść zestaw dysku twardego w podstawie komputera.
- 5 Przesuń zestaw dysku twardego, aby go podłączyć do złącza na płycie systemowej.
- 6 Wkręć śrubę mocującą zestaw dysku twardego do podstawy komputera.

Po wykonaniu procedury

- 1 Zainstaluj [pokrywę dolną](#).
- 2 Zainstaluj [akumulator](#).

Wymontowywanie modułu pamięci



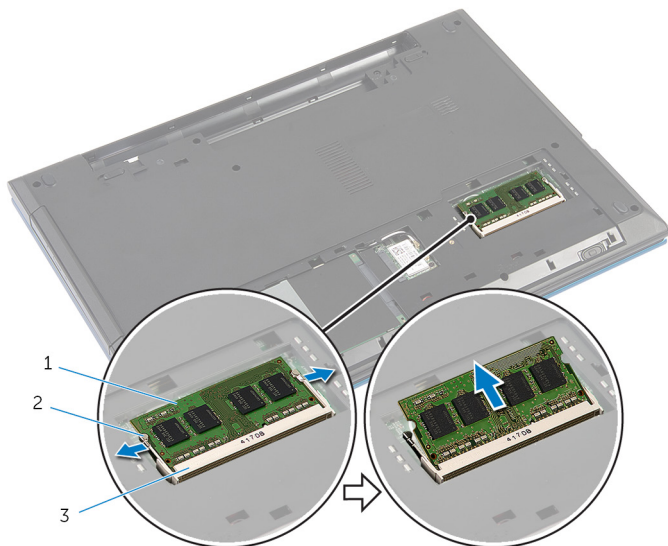
PRZESTROGA: Przed przystąpieniem do wykonywania czynności wymagających otwarcia obudowy komputera należy zapoznać się z instrukcjami dotyczącymi bezpieczeństwa dostarczonymi z komputerem i wykonać procedurę przedstawioną w sekcji [Przed rozpoczęciem serwisowania komputera](#). Po zakończeniu pracy należy wykonać procedurę przedstawioną w sekcji [Po zakończeniu serwisowania komputera](#). Dodatkowe zalecenia dotyczące bezpieczeństwa można znaleźć na stronie Regulatory Compliance (Informacje o zgodności z przepisami prawnymi) pod adresem dell.com/regulatory_compliance.

Przed wykonaniem procedury

- 1 Wymontuj [akumulator](#).
- 2 Wymontuj [pokrywę dolną](#).

Procedura

- 1 Rozciągnij palcami zaciski mocujące po obu stronach każdego złącza modułu pamięci, aż moduł odskoczy.
- 2 Przesuń i wyjmij moduł pamięci z gniazda.



1 moduł pamięci

2 zaciski mocujące (2)

3 gniazdo modułu pamięci


Instalowanie modułu pamięci

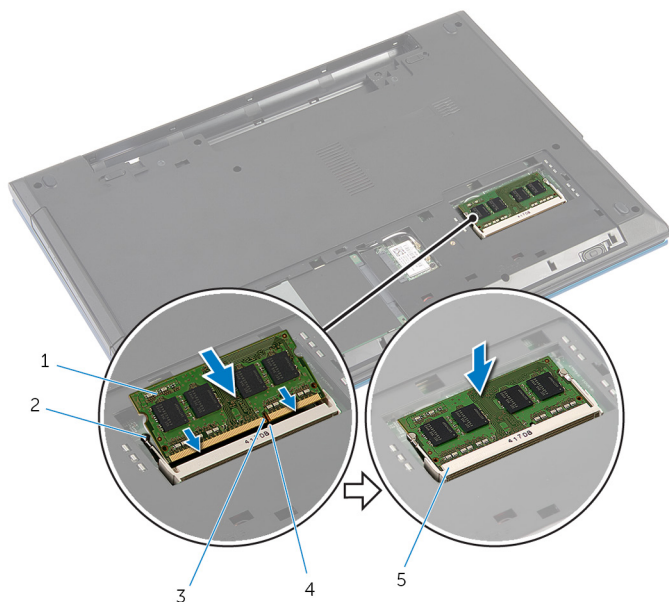


PRZESTROGA: Przed przystąpieniem do wykonywania czynności wymagających otwarcia obudowy komputera należy zapoznać się z instrukcjami dotyczącymi bezpieczeństwa dostarczonymi z komputerem i wykonać procedurę przedstawioną w sekcji [Przed rozpoczęciem serwisowania komputera](#). Po zakończeniu pracy należy wykonać procedurę przedstawioną w sekcji [Po zakończeniu serwisowania komputera](#). Dodatkowe zalecenia dotyczące bezpieczeństwa można znaleźć na stronie Regulatory Compliance (Informacje o zgodności z przepisami prawnymi) pod adresem dell.com/regulatory_compliance.

Procedura

- 1 Dopasuj wycięcie w module pamięci do wypustki w gnieździe.
- 2 Włóż modul pamięci do gniazda pod kątem i dociśnij, aż zostanie osadzony.

 **UWAGA:** Jeśli nie usłyszysz kliknięcia, wyjmij modul pamięci i zainstaluj go ponownie.



- | | | | |
|---|------------------------|---|----------------------|
| 1 | moduł pamięci | 2 | zaciski mocujące (2) |
| 3 | wycięcie | 4 | zaczep |
| 5 | gniazdo modułu pamięci | | |

Po wykonaniu procedury

- 1 Zainstaluj [pokrywę dolną](#).
- 2 Zainstaluj [akumulator](#).

Wymontowywanie karty sieci bezprzewodowej



PRZESTROGA: Przed przystąpieniem do wykonywania czynności wymagających otwarcia obudowy komputera należy zapoznać się z instrukcjami dotyczącymi bezpieczeństwa dostarczonymi z komputerem i wykonać procedurę przedstawioną w sekcji [Przed rozpoczęciem serwisowania komputera](#). Po zakończeniu pracy należy wykonać procedurę przedstawioną w sekcji [Po zakończeniu serwisowania komputera](#). Dodatkowe zalecenia dotyczące bezpieczeństwa można znaleźć na stronie Regulatory Compliance (Informacje o zgodności z przepisami prawnymi) pod adresem dell.com/regulatory_compliance.

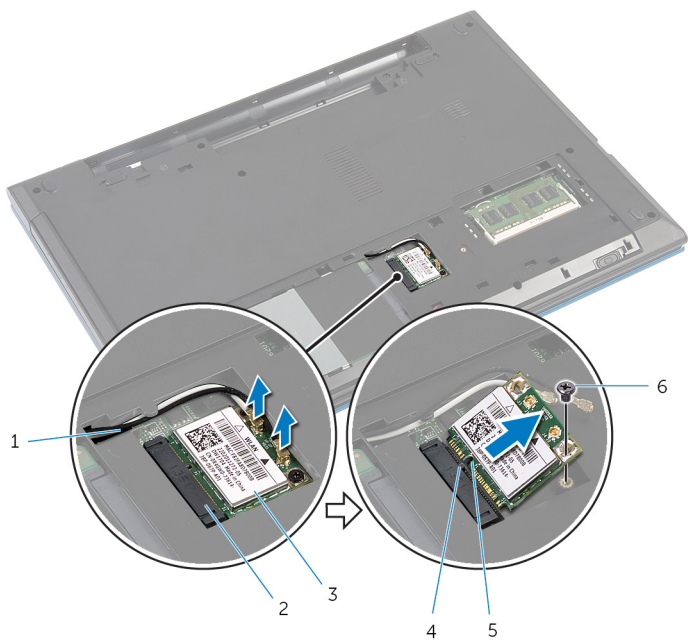
Przed wykonaniem procedury

- 1 Wymontuj [akumulator](#).
- 2 Wymontuj [pokrywę dolną](#).

Procedura

- 1 Odłącz kable antenowe od karty sieci bezprzewodowej.
- 2 Wykręć śrubę mocującą kartę sieci bezprzewodowej do podstawy komputera

3 Wymij kartę sieci bezprzewodowej z gniazda.



1 kable antenowe (2)

2 gniazdo karty sieci bezprzewodowej


3 karta sieci bezprzewodowej

4 zaczep

5 wycięcie

6 śruba

Instalowanie karty sieci bezprzewodowej

 **PRZESTROGA:** Przed przystąpieniem do wykonywania czynności wymagających otwarcia obudowy komputera należy zapoznać się z instrukcjami dotyczącymi bezpieczeństwa dostarczonymi z komputerem i wykonać procedurę przedstawioną w sekcji [Przed rozpoczęciem serwisowania komputera](#). Po zakończeniu pracy należy wykonać procedurę przedstawioną w sekcji [Po zakończeniu serwisowania komputera](#). Dodatkowe zalecenia dotyczące bezpieczeństwa można znaleźć na stronie Regulatory Compliance (Informacje o zgodności z przepisami prawnymi) pod adresem dell.com/regulatory_compliance.

Procedura

- 1 Dopasuj wycięcie na karcie sieci bezprzewodowej do wypustki w gnieździe karty.
- 2 Włóż kartę sieci bezprzewodowej pod kątem do gniazda
- 3 Dociśnij drugi koniec karty sieci bezprzewodowej i wkręć śrubę mocującą kartę sieci bezprzewodowej do gniazda w podstawie komputera.
- 4 Podłącz kable antenowe do karty sieci bezprzewodowej.

W poniższej tabeli przedstawiono schemat kolorów kabli antenowych poszczególnych kart Mini-Card obsługiwanych w komputerze.

Złącza na karcie sieci bezprzewodowej	Kolor kabla antenowego
Kabel główny (biały trójkąt)	Biały
Kabel pomocniczy (czarny trójkąt)	Czarny

Po wykonaniu procedury

- 1 Zainstaluj [pokrywę dolną](#).
- 2 Zainstaluj [akumulator](#).

Wymontowywanie klawiatury



PRZESTROGA: Przed przystąpieniem do wykonywania czynności wymagających otwarcia obudowy komputera należy zapoznać się z instrukcjami dotyczącymi bezpieczeństwa dostarczonymi z komputerem i wykonać procedurę przedstawioną w sekcji [Przed rozpoczęciem serwisowania komputera](#). Po zakończeniu pracy należy wykonać procedurę przedstawioną w sekcji [Po zakończeniu serwisowania komputera](#). Dodatkowe zalecenia dotyczące bezpieczeństwa można znaleźć na stronie Regulatory Compliance (Informacje o zgodności z przepisami prawnymi) pod adresem dell.com/regulatory_compliance.

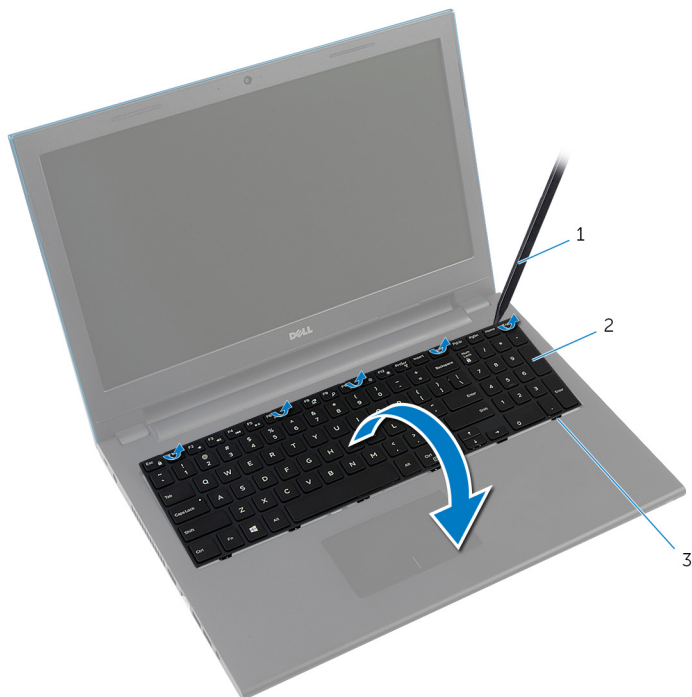
Przed wykonaniem procedury

Wymontuj [akumulator](#).

Procedura

- 1 Odwróć komputer i otwórz wyświetlacz, odchylając go najdalej, jak to możliwe.
- 2 Rysikiem z tworzywa sztucznego uwolnij zaczepy mocujące klawiaturę do podparcia dłoni.

- 3 Ostrożnie odwróć klawiaturę i umieść ją na podparciu dłoni.




- 1 rysik z tworzywa sztucznego 2 klawiatura
3 zaczepy (6)

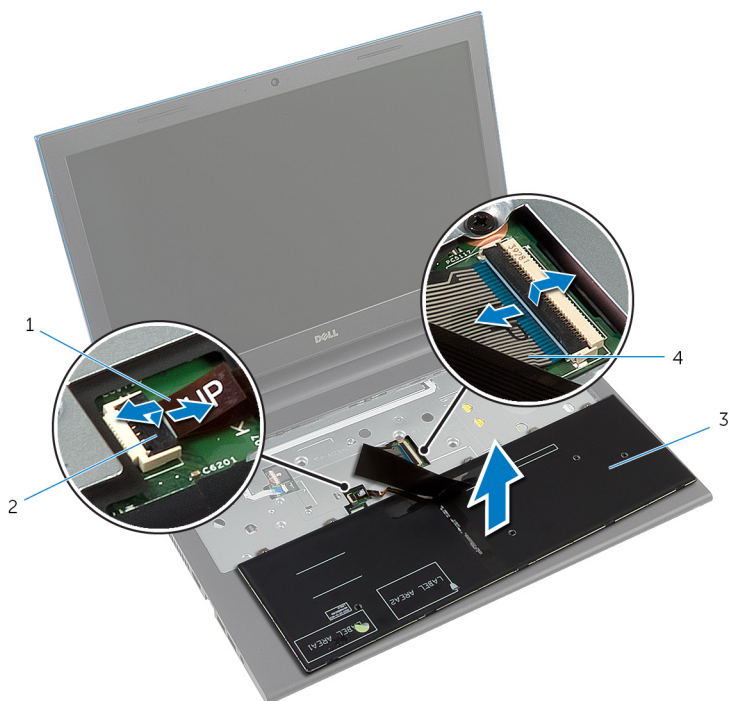
- 4 Unieś zatrzaski złącza, aby odłączyć kabel klawiatury i kabel podświetlenia klawiatury (opcjonalnego) od płyty systemowej.



UWAGA: Kabel podświetlenia klawiatury jest obecny tylko wtedy, gdy w systemie jest zainstalowana podświetlana klawiatura.

5 Wyjmij klawiaturę z podparcia dłoni razem z kablem.

 **UWAGA:** Jeśli instalujesz nową klawiaturę, zanotuj sposób złożenia kabla klawiatury i kabla podświetlenia klawiatury (opcjonalnego).



1 kabel podświetlenia klawiatury (opcjonalnego)

2 zatrzask złącza

3 klawiatura


4 kabel klawiatury

Instalowanie klawiatury



PRZESTROGA: Przed przystąpieniem do wykonywania czynności wymagających otwarcia obudowy komputera należy zapoznać się z instrukcjami dotyczącymi bezpieczeństwa dostarczonymi z komputerem i wykonać procedurę przedstawioną w sekcji [Przed rozpoczęciem serwisowania komputera](#). Po zakończeniu pracy należy wykonać procedurę przedstawioną w sekcji [Po zakończeniu serwisowania komputera](#). Dodatkowe zalecenia dotyczące bezpieczeństwa można znaleźć na stronie Regulatory Compliance (Informacje o zgodności z przepisami prawnymi) pod adresem dell.com/regulatory_compliance.

Procedura

- 1 Podłącz kabel klawiatury i kabel podświetlenia klawiatury (opcjonalnego) do złączy na płycie systemowej i naciśnij zatrzaski złączy, aby umocować kable.
 -  **UWAGA:** Jeśli instalujesz nową klawiaturę, złóż kable tak samo, jak są złożone na starej klawiaturze. Aby uzyskać więcej informacji, zobacz „[Składanie kabli klawiatury](#)”.
- 2 Ostrożnie odwróć klawiaturę, wsuń zaczepy na klawiaturze do szczelin w podparciu dłoni i wciśnij klawiaturę na miejsce.
- 3 Zamknij wyświetlacz i odwróć komputer spodem do góry.

Składanie kabli klawiatury



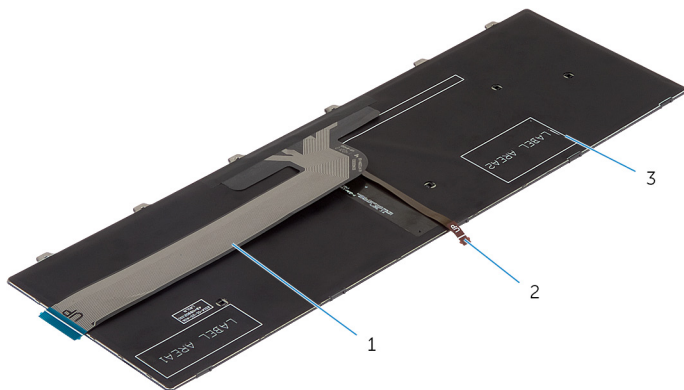
OSTRZEŻENIE: Składając kable, nie należy wywierać na nie nadmiernej siły.

W dostarczonej fabrycznie nowej klawiaturze kable nie są złożone. Wykonaj następujące czynności, aby złożyć kable w taki sam sposób, w jaki były złożone kable starej klawiatury.



UWAGA: Kabel podświetlenia klawiatury jest obecny tylko wtedy, gdy w systemie jest zainstalowana podświetlana klawiatura.

- 1 Ułóż klawiaturę na czystej, płaskiej powierzchni.



1 kabel klawiatury

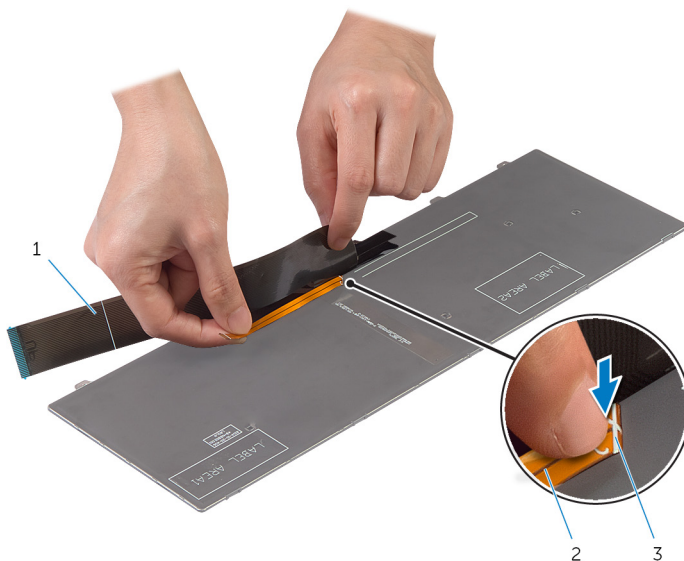
2 kabel podświetlenia klawiatury

3 klawiatura



OSTRZEŻENIE: Składając kable, nie należy wywierać na nie nadmiernej siły.

- 2 Unieś kabel klawiatury i delikatnie złoż go na linii składania.

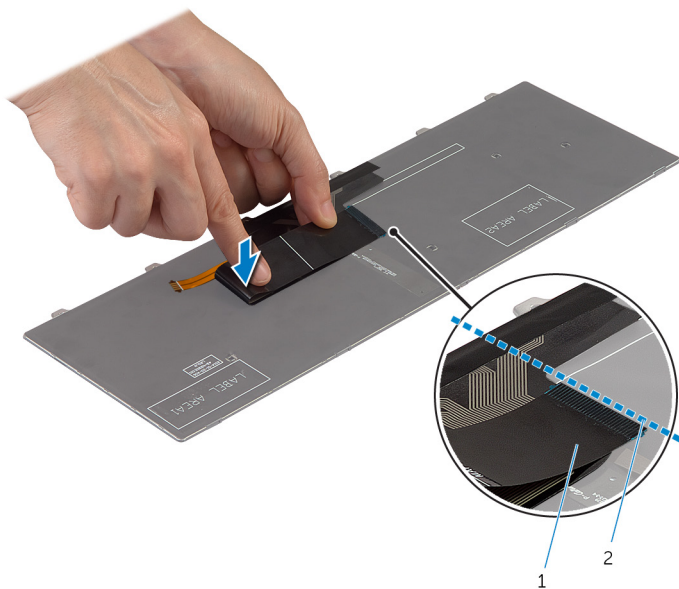


1 kabel klawiatury

2 kabel podświetlenia klawiatury

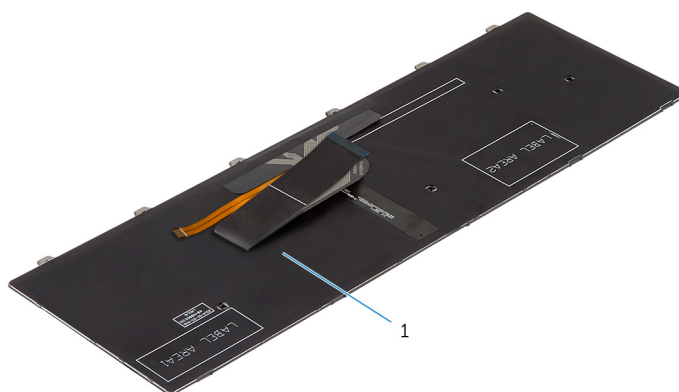
3 linia składania

3 Delikatnie złóż kabel według linii Ilustracja: .



1 kabel klawiatury

2 linia wyrównania



1 klawiatura

Po wykonaniu procedury

Zainstaluj [akumulator](#).

Wymontowywanie podparcia dłoni



PRZESTROGA: Przed przystąpieniem do wykonywania czynności wymagających otwarcia obudowy komputera należy zapoznać się z instrukcjami dotyczącymi bezpieczeństwa dostarczonymi z komputerem i wykonać procedurę przedstawioną w sekcji [Przed rozpoczęciem serwisowania komputera](#). Po zakończeniu pracy należy wykonać procedurę przedstawioną w sekcji [Po zakończeniu serwisowania komputera](#). Dodatkowe zalecenia dotyczące bezpieczeństwa można znaleźć na stronie Regulatory Compliance (Informacje o zgodności z przepisami prawnymi) pod adresem dell.com/regulatory_compliance.

Przed wykonaniem procedury

- 1 Wymontuj [akumulator](#).
- 2 Wymontuj [pokrywę dolną](#).
- 3 Wykonaj punkty od 1 do 3 procedury „Wymontowywanie [dysku twardego](#)”.
- 4 Wymontuj [klawiaturę](#).

Procedura

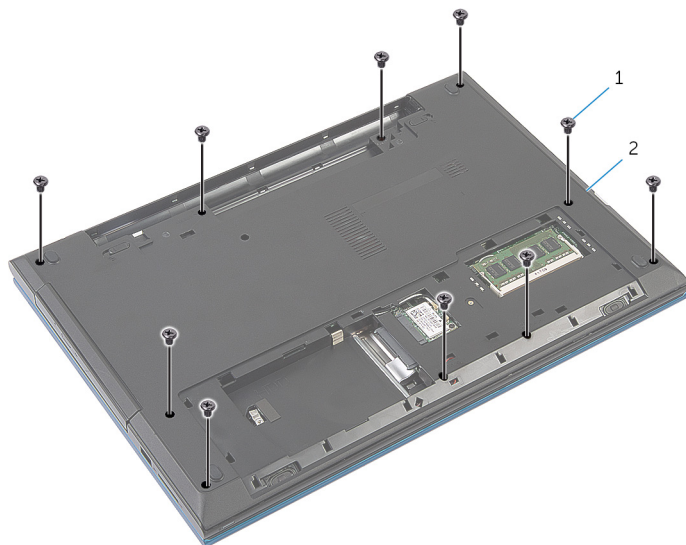
- 1 Wykręć śruby mocujące podparcie dłoni do podstawy komputera.
- 2 Unieś zatrzaski złączy i pociągnij za uchwyty, aby odłączyć kabel tabliczki dotykowej i kabel płyty przycisku zasilania od płyty systemowej.



- | | | | |
|---|---------------------------------|---|-----------------|
| 1 | kabel płyty przycisku zasilania | 2 | zatrzask złącza |
| 3 | kabel tabliczki dotykowej | 4 | śruby (3) |

- 3 Zamknij wyświetlacz i odwróć komputer spodem do góry.

- 4 Wykręć śruby mocujące podparcie dłoni do podstawy komputera.



1 śruby (10)

2 podstawa komputera

- 5 Rysikiem z tworzywa sztucznego podważ zaczepy w podparciu dłoni i uwolnij je ze szczelin w podstawie komputera.



1 podstawa komputera

2 podparcie dłoni

- 6 Odwróć komputer i otwórz wyświetlacz, odchylając go najdalej, jak to możliwe.

- 7 Unieś podparcie dłoni pod kątem i uwolnij je z portów na płycie systemowej.



1 podparcie dłoni

- 8 Wykonaj punkty od 1 do 7 procedury „Wymontowywanie [modułu przycisku zasilania](#)”.
- 9 Wykonaj punkty od 1 do 5 procedury „Wymontowywanie [tabliczki dotykowej](#)”.

Instalowanie podparcia dłoni



PRZESTROGA: Przed przystąpieniem do wykonywania czynności wymagających otwarcia obudowy komputera należy zapoznać się z instrukcjami dotyczącymi bezpieczeństwa dostarczonymi z komputerem i wykonać procedurę przedstawioną w sekcji [Przed rozpoczęciem serwisowania komputera](#). Po zakończeniu pracy należy wykonać procedurę przedstawioną w sekcji [Po zakończeniu serwisowania komputera](#). Dodatkowe zalecenia dotyczące bezpieczeństwa można znaleźć na stronie Regulatory Compliance (Informacje o zgodności z przepisami prawnymi) pod adresem dell.com/regulatory_compliance.

Procedura

- 1 Wykonaj punkty od 1 do 4 procedury „Instalowanie [tabliczki dotykowej](#)”.
- 2 Wykonaj punkty od 1 do 7 procedury „Instalowanie [modułu przycisku zasilania](#)”.
- 3 Nałóż otwory w podparciu dłoni na porty płyty systemowej, a następnie wóź podparcie dłoni do podstawy komputera.
- 4 Docisnij podparcie dłoni, aby je umocować na miejscu.
- 5 Wkręć śruby mocujące podparcie dłoni do podstawy komputera.
- 6 Podłącz kabel tabliczki dotykowej i kabel płyty przycisku zasilania do złączy na płycie systemowej i naciśnij zatrzaski złączy, aby umocować kable.
- 7 Zamknij wyświetlacz i odwróć komputer spodem do góry.
- 8 Wkręć śruby mocujące podparcie dłoni do podstawy komputera.
- 9 Odwróć komputer i otwórz wyświetlacz, odchylając go najdalej, jak to możliwe.

Po wykonaniu procedury

- 1 Zainstaluj [klawiaturę](#).
- 2 Wykonaj punkty od 4 do 6 procedury „Instalowanie [dysku twardego](#)”.
- 3 Zainstaluj [pokrywę dolną](#).
- 4 Zainstaluj [akumulator](#).

Wymontowywanie modułu przycisku zasilania



PRZESTROGA: Przed przystąpieniem do wykonywania czynności wymagających otwarcia obudowy komputera należy zapoznać się z instrukcjami dotyczącymi bezpieczeństwa dostarczonymi z komputerem i wykonać procedurę przedstawioną w sekcji [Przed rozpoczęciem serwisowania komputera](#). Po zakończeniu pracy należy wykonać procedurę przedstawioną w sekcji [Po zakończeniu serwisowania komputera](#). Dodatkowe zalecenia dotyczące bezpieczeństwa można znaleźć na stronie Regulatory Compliance (Informacje o zgodności z przepisami prawnymi) pod adresem dell.com/regulatory_compliance.

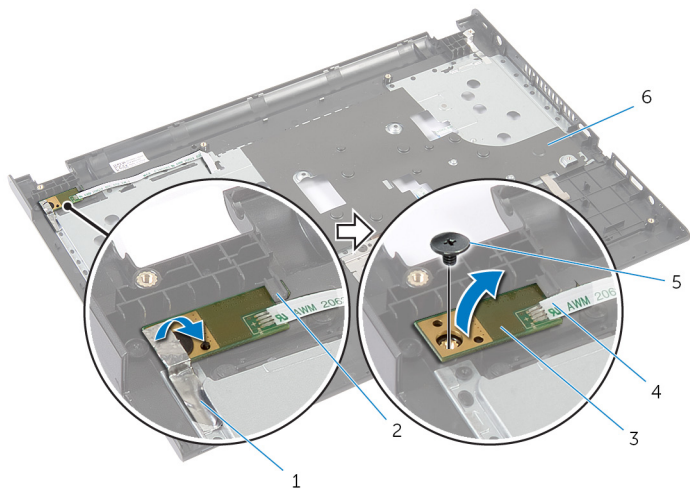
Przed wykonaniem procedury

- 1 Wymontuj [akumulator](#).
- 2 Wymontuj [pokrywę dolną](#).
- 3 Wykonaj punkty od 1 do 3 procedury „Wymontowywanie [dysku twardego](#)”.
- 4 Wymontuj [klawiaturę](#).
- 5 Wykonaj punkty od 1 do 7 procedury „Wymontowywanie [podparcia dłoni](#)”.

Procedura

- 1 Odklej kabel płyty przycisku zasilania od podparcia dłoni.
- 2 Odwróć podparcie dłoni i połóż na czystej, płaskiej powierzchni.
- 3 Przełóż kabel płyty przycisku zasilania przez otwór w podparciu dłoni.
- 4 Odklej taśmę mocującą płytę przycisku zasilania do podparcia dłoni.
- 5 Wykręć śrubę mocującą płytę przycisku zasilania do podparcia dłoni.
- 6 Zanotuj sposób poprowadzenia kabla płyty przycisku zasilania i odklej kabel od podparcia dłoni.

7 Wyjmij płytę przycisku zasilania pod kątem i uwolnij ją spod zaczepu w podparciu dłoni.



1 taśma

3 płyta przycisku zasilania

5 śruba

2 zaczep

4 kabel płyty przycisku zasilania

6 podparcie dłoni

Instalowanie modułu przycisku zasilania



PRZESTROGA: Przed przystąpieniem do wykonywania czynności wymagających otwarcia obudowy komputera należy zapoznać się z instrukcjami dotyczącymi bezpieczeństwa dostarczonymi z komputerem i wykonać procedurę przedstawioną w sekcji [Przed rozpoczęciem serwisowania komputera](#). Po zakończeniu pracy należy wykonać procedurę przedstawioną w sekcji [Po zakończeniu serwisowania komputera](#). Dodatkowe zalecenia dotyczące bezpieczeństwa można znaleźć na stronie Regulatory Compliance (Informacje o zgodności z przepisami prawnymi) pod adresem dell.com/regulatory_compliance.

Procedura

- 1 Wsuń płytę przycisku zasilania pod zaczepek w podparciu dłoni i dopasuj otwór na śrubę w płycie przycisku zasilania do otworu w podparciu dłoni.
- 2 Wkręć śrubę mocującą płytę przycisku zasilania do podparcia dłoni.
- 3 Przyklej taśmę mocującą płytę przycisku zasilania do podparcia dłoni.
- 4 Przyklej kabel płyty przycisku zasilania do podparcia dłoni.
- 5 Przełóż kabel płyty przycisku zasilania przez otwór w podparciu dłoni.
- 6 Odwróć podparcie dłoni.
- 7 Przyklej kabel płyty przycisku zasilania do podparcia dłoni.

Po wykonaniu procedury

- 1 Wykonaj punkty od 3 do 9 procedury „Instalowanie [podparcia dłoni](#)”.
- 2 Zainstaluj [klawiaturę](#).
- 3 Wykonaj punkty od 4 do 6 procedury „Instalowanie [dysku twardego](#)”.
- 4 Zainstaluj [pokrywę dolną](#).
- 5 Zainstaluj [akumulator](#).

Wymontowywanie tabliczki dotykowej



PRZESTROGA: Przed przystąpieniem do wykonywania czynności wymagających otwarcia obudowy komputera należy zapoznać się z instrukcjami dotyczącymi bezpieczeństwa dostarczonymi z komputerem i wykonać procedurę przedstawioną w sekcji [Przed rozpoczęciem serwisowania komputera](#). Po zakończeniu pracy należy wykonać procedurę przedstawioną w sekcji [Po zakończeniu serwisowania komputera](#). Dodatkowe zalecenia dotyczące bezpieczeństwa można znaleźć na stronie Regulatory Compliance (Informacje o zgodności z przepisami prawnymi) pod adresem dell.com/regulatory_compliance.

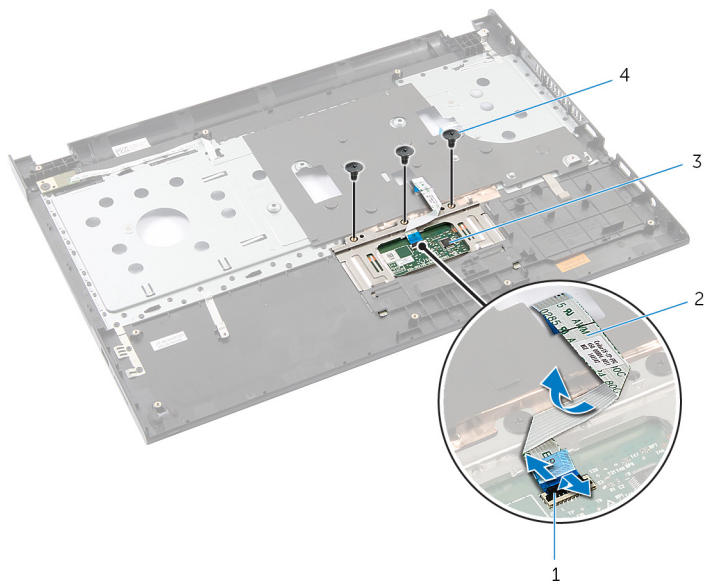
Przed wykonaniem procedury

- 1 Wymontuj [akumulator](#).
- 2 Wymontuj [pokrywę dolną](#).
- 3 Wykonaj punkty od 1 do 3 procedury „Wymontowywanie [dysku twardego](#)”.
- 4 Wymontuj [klawiaturę](#).
- 5 Wykonaj punkty od 1 do 7 procedury „Wymontowywanie [podparcia dłoni](#)”.

Procedura

- 1 Odwróć podparcie dłoni i połóż na czystej, płaskiej powierzchni.
- 2 Unieś zatrzask złącza i odłącz kabel tabliczki dotykowej od tabliczki dotykowej.

3 Wykręć śruby mocujące tabliczkę dotykową do podparcia dłoni.



1 zatrzask złącza

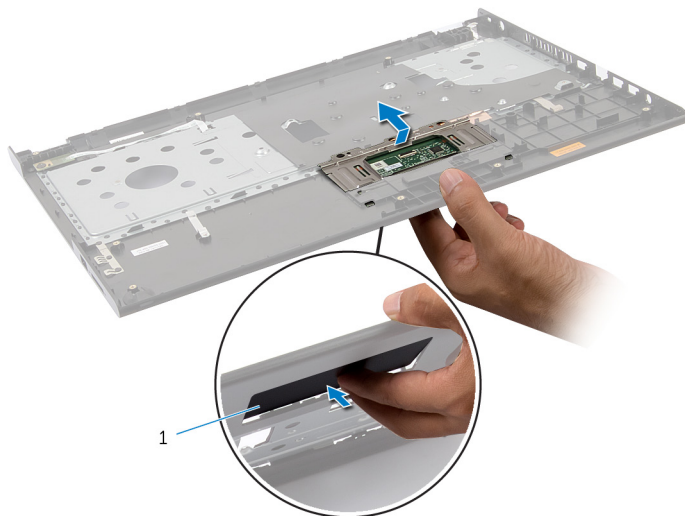
2 kabel tabliczki dotykowej

3 tabliczka dotykowa

4 śruby (3)

4 Koniuszkami palców uwolnij tabliczkę dotykową spod podparcia dłoni.

5 Przesuń i wyjmij tabliczkę dotykową z podparcia dłoni.



1 tabliczka dotykowa

Instalowanie tabliczki dotykowej



PRZESTROGA: Przed przystąpieniem do wykonywania czynności wymagających otwarcia obudowy komputera należy zapoznać się z instrukcjami dotyczącymi bezpieczeństwa dostarczonymi z komputerem i wykonać procedurę przedstawioną w sekcji [Przed rozpoczęciem serwisowania komputera](#). Po zakończeniu pracy należy wykonać procedurę przedstawioną w sekcji [Po zakończeniu serwisowania komputera](#). Dodatkowe zalecenia dotyczące bezpieczeństwa można znaleźć na stronie Regulatory Compliance (Informacje o zgodności z przepisami prawnymi) pod adresem dell.com/regulatory_compliance.

Procedura

- 1 Umieść zaczepy tabliczki dotykowej w szczelinach w podparciu dłoni.
- 2 Wkręć śruby mocujące tabliczkę dotykową do podparcia dłoni.
- 3 Podłącz kabel tabliczki dotykowej do płyty systemowej i naciśnij zatrzask złącza, aby umocować kabel.
- 4 Odwróć podparcie dłoni.

Po wykonaniu procedury

- 1 Wykonaj punkty od 3 do 9 procedury „Instalowanie [podparcia dłoni](#)”.
- 2 Zainstaluj [klawiaturę](#).
- 3 Wykonaj punkty od 4 do 6 procedury „Instalowanie [dysku twardego](#)”.
- 4 Zainstaluj [pokrywę dolną](#).
- 5 Zainstaluj [akumulator](#).

Wymontowywanie płyty złącza akumulatora



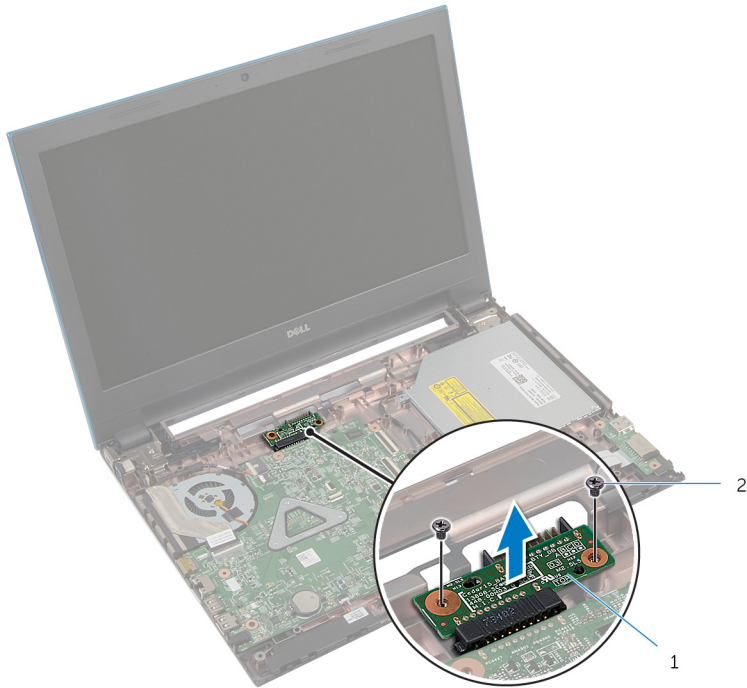
PRZESTROGA: Przed przystąpieniem do wykonywania czynności wymagających otwarcia obudowy komputera należy zapoznać się z instrukcjami dotyczącymi bezpieczeństwa dostarczonymi z komputerem i wykonać procedurę przedstawioną w sekcji [Przed rozpoczęciem serwisowania komputera](#). Po zakończeniu pracy należy wykonać procedurę przedstawioną w sekcji [Po zakończeniu serwisowania komputera](#). Dodatkowe zalecenia dotyczące bezpieczeństwa można znaleźć na stronie Regulatory Compliance (Informacje o zgodności z przepisami prawnymi) pod adresem dell.com/regulatory_compliance.

Przed wykonaniem procedury

- 1 Wymontuj [akumulator](#).
- 2 Wymontuj [pokrywę dolną](#).
- 3 Wykonaj punkty od 1 do 3 procedury „Wymontowywanie [dysku twardego](#)”.
- 4 Wymontuj [klawiaturę](#).
- 5 Wykonaj punkty od 1 do 7 procedury „Wymontowywanie [podparcia dłoni](#)”.

Procedura

- 1 Wykręć śruby mocujące płytę złącza akumulatora do podstawy komputera.
- 2 Ostrożnie unieś płytę złącza akumulatora, aby ją odłączyć od płyty systemowej.



1 płyta złącza akumulatora

2 śruby (2)

Instalowanie płyty złącza akumulatora



PRZESTROGA: Przed przystąpieniem do wykonywania czynności wymagających otwarcia obudowy komputera należy zapoznać się z instrukcjami dotyczącymi bezpieczeństwa dostarczonymi z komputerem i wykonać procedurę przedstawioną w sekcji [Przed rozpoczęciem serwisowania komputera](#). Po zakończeniu pracy należy wykonać procedurę przedstawioną w sekcji [Po zakończeniu serwisowania komputera](#). Dodatkowe zalecenia dotyczące bezpieczeństwa można znaleźć na stronie Regulatory Compliance (Informacje o zgodności z przepisami prawnymi) pod adresem dell.com/regulatory_compliance.

Procedura

- 1 Podłącz kabel płyty złącza akumulatora do złącza na płycie systemowej.
- 2 Wkręć śruby mocujące płytę złącza akumulatora do podstawy komputera.

Po wykonaniu procedury

- 1 Wykonaj punkty od 3 do 9 procedury „Instalowanie [podparcia dłoni](#)”.
- 2 Zainstaluj [klawiaturę](#).
- 3 Wykonaj punkty od 4 do 6 procedury „Instalowanie [dysku twardego](#)”.
- 4 Zainstaluj [pokrywę dolną](#).
- 5 Zainstaluj [akumulator](#).

Wymontowywanie płyty we/wy



PRZESTROGA: Przed przystąpieniem do wykonywania czynności wymagających otwarcia obudowy komputera należy zapoznać się z instrukcjami dotyczącymi bezpieczeństwa dostarczonymi z komputerem i wykonać procedurę przedstawioną w sekcji [Przed rozpoczęciem serwisowania komputera](#). Po zakończeniu pracy należy wykonać procedurę przedstawioną w sekcji [Po zakończeniu serwisowania komputera](#). Dodatkowe zalecenia dotyczące bezpieczeństwa można znaleźć na stronie Regulatory Compliance (Informacje o zgodności z przepisami prawnymi) pod adresem dell.com/regulatory_compliance.

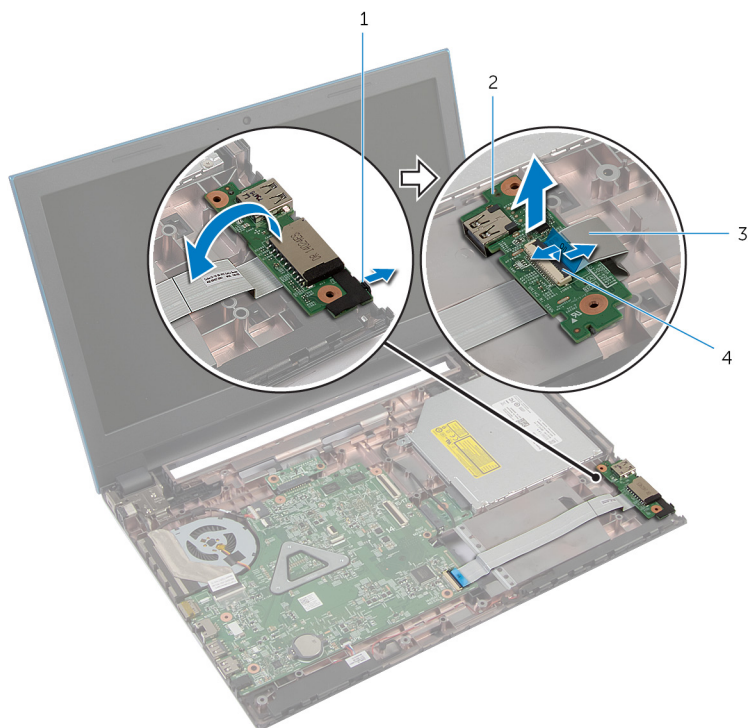
Przed wykonaniem procedury

- 1 Wymontuj [akumulator](#).
- 2 Wymontuj [pokrywę dolną](#).
- 3 Wykonaj punkty od 1 do 3 procedury „Wymontowywanie [dysku twardego](#)”.
- 4 Wymontuj [klawiaturę](#).
- 5 Wykonaj punkty od 1 do 7 procedury „Wymontowywanie [podparcia dłoni](#)”.

Procedura

- 1 Uwolnij zaczep mocujący płytę we/wy do podstawy komputera, a następnie odwróć płytę we/wy.
- 2 Unieś zatrzask złącza i przy użyciu uchwyty odłącz kabel płyty we/wy od płyty we/wy.

3 Wyjmij płytę we/wy z podstawy komputera.



1 zaczepek

2 płyta we/wy

3 kabel płyty we/wy

4 zatrzask złącza

Instalowanie płyty we/wy



PRZESTROGA: Przed przystąpieniem do wykonywania czynności wymagających otwarcia obudowy komputera należy zapoznać się z instrukcjami dotyczącymi bezpieczeństwa dostarczonymi z komputerem i wykonać procedurę przedstawioną w sekcji [Przed rozpoczęciem serwisowania komputera](#). Po zakończeniu pracy należy wykonać procedurę przedstawioną w sekcji [Po zakończeniu serwisowania komputera](#). Dodatkowe zalecenia dotyczące bezpieczeństwa można znaleźć na stronie Regulatory Compliance (Informacje o zgodności z przepisami prawnymi) pod adresem dell.com/regulatory_compliance.

Procedura

- 1 Podłącz kabel płyty we/wy do płyty we/wy i naciśnij zatrask złącza, aby zamocować kabel.
- 2 Odwróć płytę we/wy i wciśnij ją na miejsce.

Po wykonaniu procedury

- 1 Wykonaj punkty od 3 do 9 procedury „Instalowanie [podparcia dłoni](#)”.
- 2 Zainstaluj [klawiaturę](#).
- 3 Wykonaj punkty od 4 do 6 procedury „Instalowanie [dysku twardego](#)”.
- 4 Zainstaluj [pokrywę dolną](#).
- 5 Zainstaluj [akumulator](#).

Wymontowywanie płyty złącza napędu dysków optycznych



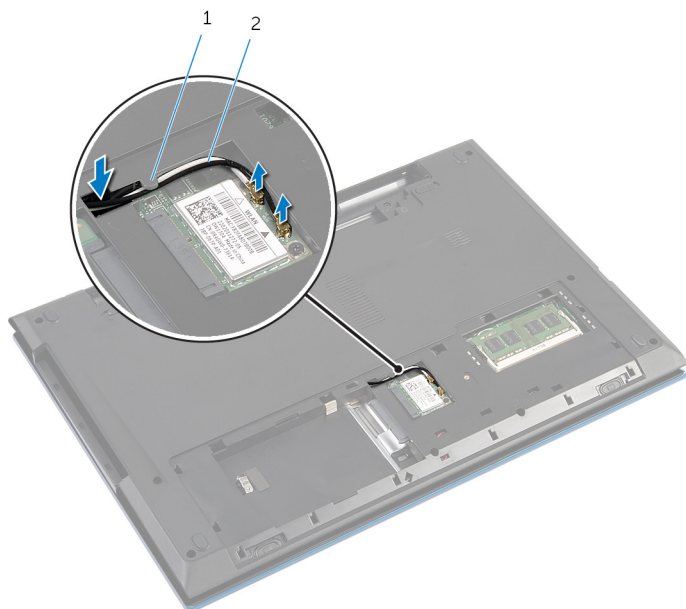
PRZESTROGA: Przed przystąpieniem do wykonywania czynności wymagających otwarcia obudowy komputera należy zapoznać się z instrukcjami dotyczącymi bezpieczeństwa dostarczonymi z komputerem i wykonać procedurę przedstawioną w sekcji [Przed rozpoczęciem serwisowania komputera](#). Po zakończeniu pracy należy wykonać procedurę przedstawioną w sekcji [Po zakończeniu serwisowania komputera](#). Dodatkowe zalecenia dotyczące bezpieczeństwa można znaleźć na stronie Regulatory Compliance (Informacje o zgodności z przepisami prawnymi) pod adresem dell.com/regulatory_compliance.

Przed wykonaniem procedury

- 1 Wymontuj [akumulator](#).
- 2 Wymontuj [pokrywę dolną](#).
- 3 Wykonaj punkty od 1 do 3 procedury „Wymontowywanie [dysku twardego](#)”.
- 4 Wykonaj punkty od 1 do 2 procedury „Wymontowywanie [napędu dysków optycznych](#)”.
- 5 Wymontuj [klawiaturę](#).
- 6 Wykonaj punkty od 1 do 7 procedury „Wymontowywanie [podparcia dłoni](#)”.

Procedura

- 1 Zamknij wyświetlacz i odwróć komputer spodem do góry.
- 2 Odłącz kable antenowe od karty sieci bezprzewodowej, a następnie wyjmij kable z prowadnic w podstawie komputera.

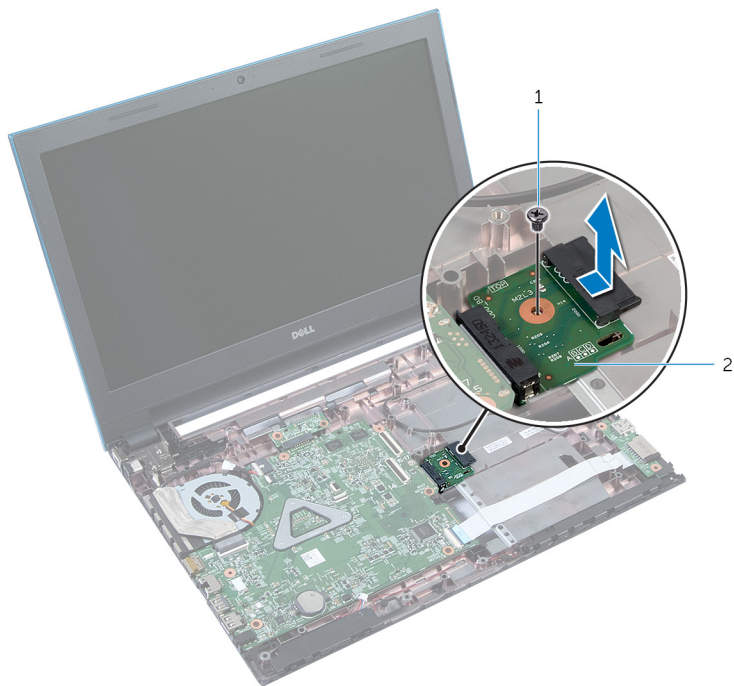


1 prowadnica kabla

2 kable antenowe (2)

- 3 Odwróć komputer i otwórz wyświetlacz, odchylając go najdalej, jak to możliwe.
- 4 Przełóż kable antenowe przez szczelinę w podstawie komputera i odłącz kable od płyty złącza napędu dysków optycznych.
- 5 Wykręć śrubę mocującą płytę złącza napędu dysków optycznych do podstawy komputera.
- 6 Przesuń płytę złącza napędu dysków optycznych, aby ją odłączyć od płyty systemowej.

7 Wyjmij płytę złącza napędu dysków optycznych z podstawy komputera.



1 śruba

2 płyta złącza napędu dysków optycznych

Instalowanie płyty złącza napędu dysków optycznych



PRZESTROGA: Przed przystąpieniem do wykonywania czynności wymagających otwarcia obudowy komputera należy zapoznać się z instrukcjami dotyczącymi bezpieczeństwa dostarczonymi z komputerem i wykonać procedurę przedstawioną w sekcji [Przed rozpoczęciem serwisowania komputera](#). Po zakończeniu pracy należy wykonać procedurę przedstawioną w sekcji [Po zakończeniu serwisowania komputera](#). Dodatkowe zalecenia dotyczące bezpieczeństwa można znaleźć na stronie Regulatory Compliance (Informacje o zgodności z przepisami prawnymi) pod adresem dell.com/regulatory_compliance.



Procedura

- 1 Wsuń płytę złącza napędu dysków optycznych do złącza na płycie systemowej.
- 2 Wkręć śrubę mocującą płytę złącza napędu dysków optycznych do podstawy komputera.
- 3 Umieść kable antenowe w prowadnicach na płycie złącza napędu dysków optycznych i przełóż kable przez otwór w podstawie komputera.
- 4 Zamknij wyświetlacz i odwróć komputer spodem do góry.
- 5 Umieść kable antenowe w prowadnicy w podstawie komputera.
- 6 Podłącz kable antenowe do karty sieci bezprzewodowej. Zobacz „Instalowanie [karty sieci bezprzewodowej](#)”.

Po wykonaniu procedury

- 1 Wykonaj punkty od 3 do 9 procedury „Instalowanie [podparcia dłoni](#)”.
- 2 Zainstaluj [klawiaturę](#).
- 3 Wykonaj punkty od 4 do 5 procedury „Instalowanie [napędu dysków optycznych](#)”.
- 4 Wykonaj punkty od 4 do 6 procedury „Instalowanie [dysku twardego](#)”.
- 5 Zainstaluj [pokrywę dolną](#).
- 6 Zainstaluj [akumulator](#).

Wymontowywanie baterii pastylkowej

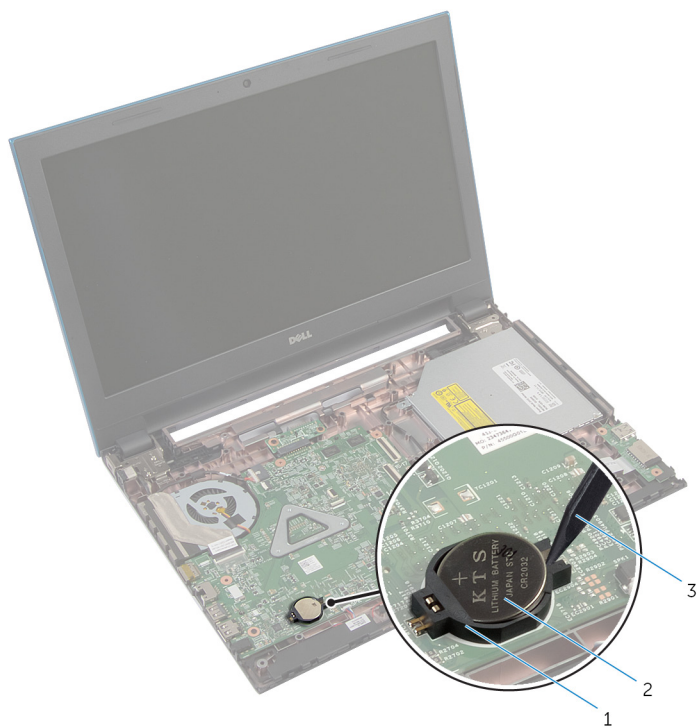
-  **PRZESTROGA:** Przed przystąpieniem do wykonywania czynności wymagających otwarcia obudowy komputera należy zapoznać się z instrukcjami dotyczącymi bezpieczeństwa dostarczonymi z komputerem i wykonać procedurę przedstawioną w sekcji [Przed rozpoczęciem serwisowania komputera](#). Po zakończeniu pracy należy wykonać procedurę przedstawioną w sekcji [Po zakończeniu serwisowania komputera](#). Dodatkowe zalecenia dotyczące bezpieczeństwa można znaleźć na stronie Regulatory Compliance (Informacje o zgodności z przepisami prawnymi) pod adresem dell.com/regulatory_compliance.
-  **OSTRZEŻENIE:** Wyjęcie baterii pastylkowej powoduje zresetowanie ustawień systemu BIOS i przywrócenie ich domyślnych wartości. Producent zaleca zanotowanie ustawień systemu BIOS przed wyjęciem baterii pastylkowej.

Przed wykonaniem procedury

- 1 Wymontuj [akumulator](#).
- 2 Wymontuj [pokrywę dolną](#).
- 3 Wykonaj punkty od 1 do 3 procedury „Wymontowywanie [dysku twardego](#)”.
- 4 Wymontuj [klawiaturę](#).
- 5 Wykonaj punkty od 1 do 7 procedury „Wymontowywanie [podparcia dłoni](#)”.

Procedura

Rysikiem z tworzywa sztucznego delikatnie podważ baterię pastylkową i wyjmij ją z gniazda na płycie systemowej.



1 gniazdo baterii

2 bateria pastylkowa

3 rysik z tworzywa sztucznego

Instalowanie baterii pastylkowej



PRZESTROGA: Przed przystąpieniem do wykonywania czynności wymagających otwarcia obudowy komputera należy zapoznać się z instrukcjami dotyczącymi bezpieczeństwa dostarczonymi z komputerem i wykonać procedurę przedstawioną w sekcji [Przed rozpoczęciem serwisowania komputera](#). Po zakończeniu pracy należy wykonać procedurę przedstawioną w sekcji [Po zakończeniu serwisowania komputera](#). Dodatkowe zalecenia dotyczące bezpieczeństwa można znaleźć na stronie Regulatory Compliance (Informacje o zgodności z przepisami prawnymi) pod adresem dell.com/regulatory_compliance.

Procedura

Włóż baterię pastylkową biegunem dodatnim skierowanym do góry do gniazda na płycie systemowej.

Po wykonaniu procedury

- 1 Wykonaj punkty od 3 do 9 procedury „Instalowanie [podparcia dłoni](#)”.
- 2 Zainstaluj [klawiaturę](#).
- 3 Wykonaj punkty od 4 do 6 procedury „Instalowanie [dysku twardego](#)”.
- 4 Zainstaluj [akumulator](#).
- 5 Zainstaluj [pokrywę dolną](#).

Wymontowywanie gniazda zasilacza



PRZESTROGA: Przed przystąpieniem do wykonywania czynności wymagających otwarcia obudowy komputera należy zapoznać się z instrukcjami dotyczącymi bezpieczeństwa dostarczonymi z komputerem i wykonać procedurę przedstawioną w sekcji [Przed rozpoczęciem serwisowania komputera](#). Po zakończeniu pracy należy wykonać procedurę przedstawioną w sekcji [Po zakończeniu serwisowania komputera](#). Dodatkowe zalecenia dotyczące bezpieczeństwa można znaleźć na stronie Regulatory Compliance (Informacje o zgodności z przepisami prawnymi) pod adresem dell.com/regulatory_compliance.

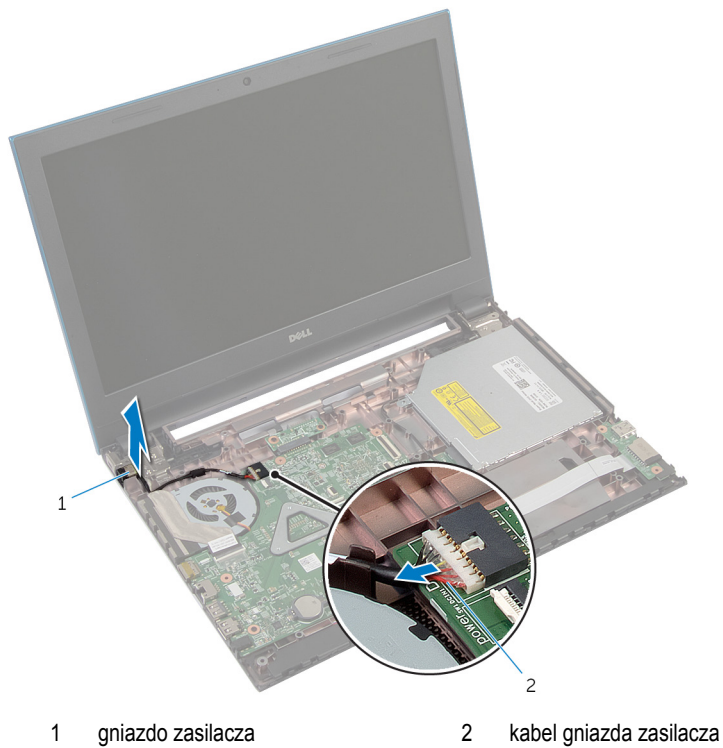
Przed wykonaniem procedury

- 1 Wymontuj [akumulator](#).
- 2 Wymontuj [pokrywę dolną](#).
- 3 Wykonaj punkty od 1 do 3 procedury „Wymontowywanie [dysku twardego](#)”.
- 4 Wymontuj [klawiaturę](#).
- 5 Wykonaj punkty od 1 do 7 procedury „Wymontowywanie [podparcia dłoni](#)”.

Procedura

- 1 Odłącz kabel gniazda zasilacza od płyty systemowej.
- 2 Wyjmij kabel gniazda zasilacza z prowadnic w podstawie komputera.

3 Wymij gniazdo zasilacza razem z kablem z podstawy komputera.



Instalowanie gniazda zasilacza



PRZESTROGA: Przed przystąpieniem do wykonywania czynności wymagających otwarcia obudowy komputera należy zapoznać się z instrukcjami dotyczącymi bezpieczeństwa dostarczonymi z komputerem i wykonać procedurę przedstawioną w sekcji [Przed rozpoczęciem serwisowania komputera](#). Po zakończeniu pracy należy wykonać procedurę przedstawioną w sekcji [Po zakończeniu serwisowania komputera](#). Dodatkowe zalecenia dotyczące bezpieczeństwa można znaleźć na stronie Regulatory Compliance (Informacje o zgodności z przepisami prawnymi) pod adresem dell.com/regulatory_compliance.

Procedura

- 1 Umieść gniazdo zasilacza we wnęce w podstawie komputera.
- 2 Umieść kabel gniazda zasilacza w przewodnicach w podstawie komputera.
- 3 Podłącz kabel gniazda zasilacza do płyty systemowej.

Po wykonaniu procedury

- 1 Wykonaj punkty od 3 do 9 procedury „Instalowanie [podparcia dłoni](#)”.
- 2 Zainstaluj [klawiaturę](#).
- 3 Wykonaj punkty od 4 do 6 procedury „Instalowanie [dysku twardego](#)”.
- 4 Zainstaluj [pokrywę dolną](#).
- 5 Zainstaluj [akumulator](#).

Wymontowywanie głośników



PRZESTROGA: Przed przystąpieniem do wykonywania czynności wymagających otwarcia obudowy komputera należy zapoznać się z instrukcjami dotyczącymi bezpieczeństwa dostarczonymi z komputerem i wykonać procedurę przedstawioną w sekcji [Przed rozpoczęciem serwisowania komputera](#). Po zakończeniu pracy należy wykonać procedurę przedstawioną w sekcji [Po zakończeniu serwisowania komputera](#). Dodatkowe zalecenia dotyczące bezpieczeństwa można znaleźć na stronie Regulatory Compliance (Informacje o zgodności z przepisami prawnymi) pod adresem dell.com/regulatory_compliance.

Przed wykonaniem procedury

- 1 Wymontuj [akumulator](#).
- 2 Wymontuj [pokrywę dolną](#).
- 3 Wykonaj punkty od 1 do 3 procedury „Wymontowywanie [dysku twardego](#)”.
- 4 Wymontuj [klawiaturę](#).
- 5 Wykonaj punkty od 1 do 7 procedury „Wymontowywanie [podparcia dłoni](#)”.
- 6 Wymontuj [panel wejścia/wyjścia](#).

Procedura

- 1 Odłącz kabel głośnika od płyty systemowej.
- 2 Zanotuj sposób poprowadzenia kabla głośników i wyjmij kabel z prowadnic w podstawie komputera.

3 Wyjmij głośniki razem z kablem z podstawy komputera.



1 kabel głośników

2 głośniki (2)

Instalowanie głośników



PRZESTROGA: Przed przystąpieniem do wykonywania czynności wymagających otwarcia obudowy komputera należy zapoznać się z instrukcjami dotyczącymi bezpieczeństwa dostarczonymi z komputerem i wykonać procedurę przedstawioną w sekcji [Przed rozpoczęciem serwisowania komputera](#). Po zakończeniu pracy należy wykonać procedurę przedstawioną w sekcji [Po zakończeniu serwisowania komputera](#). Dodatkowe zalecenia dotyczące bezpieczeństwa można znaleźć na stronie Regulatory Compliance (Informacje o zgodności z przepisami prawnymi) pod adresem dell.com/regulatory_compliance.

Procedura

- 1 Dopasuj głośniki do wypustek w podstawie komputera i umieść głośniki na miejscu.
- 2 Umieść kabel głośników w prowadnicach w podstawie komputera.
- 3 Podłącz kabel głośnika do płyty systemowej.

Po wykonaniu procedury

- 1 Zainstaluj [płyte we/wy](#).
- 2 Wykonaj punkty od 3 do 9 procedury „Instalowanie [podparcia dłoni](#)”.
- 3 Zainstaluj [klawiaturę](#).
- 4 Wykonaj punkty od 4 do 6 procedury „Instalowanie [dysku twardego](#)”.
- 5 Zainstaluj [pokrywę dolną](#).
- 6 Zainstaluj [akumulator](#).

Wymontowywanie płyty systemowej



PRZESTROGA: Przed przystąpieniem do wykonywania czynności wymagających otwarcia obudowy komputera należy zapoznać się z instrukcjami dotyczącymi bezpieczeństwa dostarczonymi z komputerem i wykonać procedurę przedstawioną w sekcji [Przed rozpoczęciem serwisowania komputera](#). Po zakończeniu pracy należy wykonać procedurę przedstawioną w sekcji [Po zakończeniu serwisowania komputera](#). Dodatkowe zalecenia dotyczące bezpieczeństwa można znaleźć na stronie Regulatory Compliance (Informacje o zgodności z przepisami prawnymi) pod adresem dell.com/regulatory_compliance.



UWAGA: Znacznik serwisowy komputera jest przechowywany na płycie systemowej. Po wymianie płyty systemowej należy wprowadzić znacznik serwisowy w systemie BIOS.



UWAGA: Wymontowanie płyty systemowej powoduje utratę wszystkich zmian wprowadzonych w systemie BIOS za pomocą programu konfiguracji systemu. Po wymianie płyty systemowej należy ponownie wprowadzić wszelkie wymagane zmiany konfiguracji systemu.



UWAGA: Przed odłączeniem kabli od płyty systemowej należy zanotować rozmieszczenie złączy, tak aby móc poprawnie podłączyć kable po wymianie płyty systemowej.

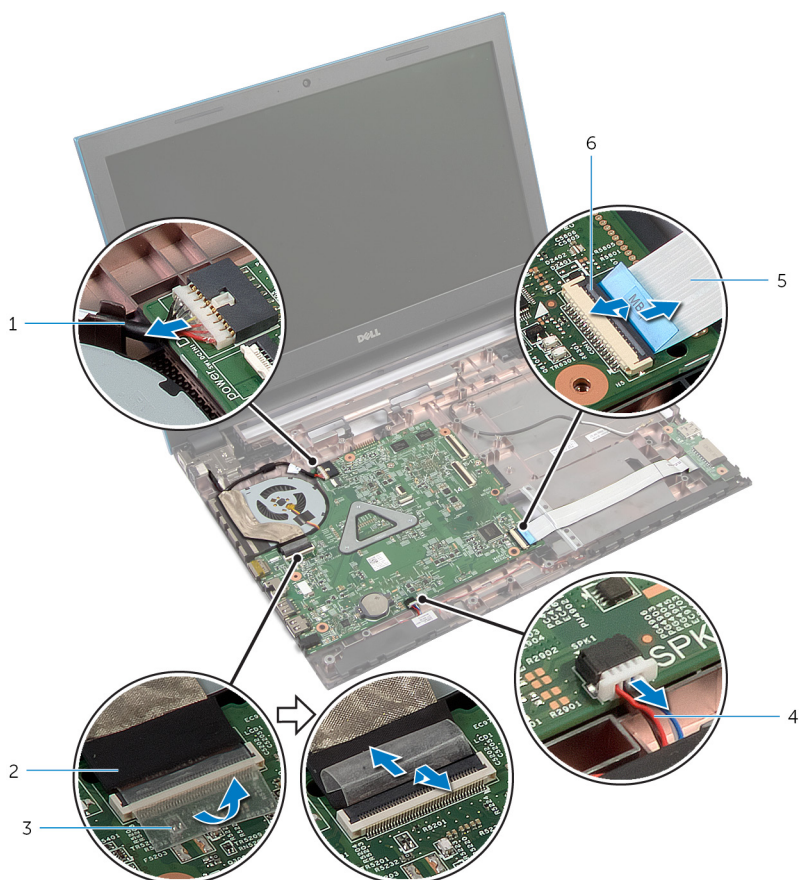
Przed wykonaniem procedury

- 1 Wymontuj [akumulator](#).
- 2 Wymontuj [pokrywę dolną](#).
- 3 Wymontuj [moduł pamięci](#).
- 4 Wykonaj punkty od 1 do 3 procedury „Wymontowywanie [dysku twardego](#)”.
- 5 Wykonaj punkty od 1 do 2 procedury „Wymontowywanie [napędu dysków optycznych](#)”.
- 6 Wymontuj [kartę sieci bezprzewodowej](#).
- 7 Wymontuj [klawiaturę](#).
- 8 Wykonaj punkty od 1 do 7 procedury „Wymontowywanie [podparcia dłoni](#)”.
- 9 Wymontuj [płytę złącza akumulatora](#).
- 10 Wymontuj [płytę złącza napędu dysków optycznych](#).

Procedura

- 1 Zdejmij taśmę mocującą kabel wyświetlacza do płyty systemowej.
- 2 Unieś zatrzaski złączy i odłącz kabel wyświetlacza i kabel płyty we/wy od płyty systemowej.

3 Odłącz kabel gniazda zasilacza i kabel głośników od płyty systemowej.



1 kabel gniazda zasilacza

2 kabel wyświetlacza

3 taśma

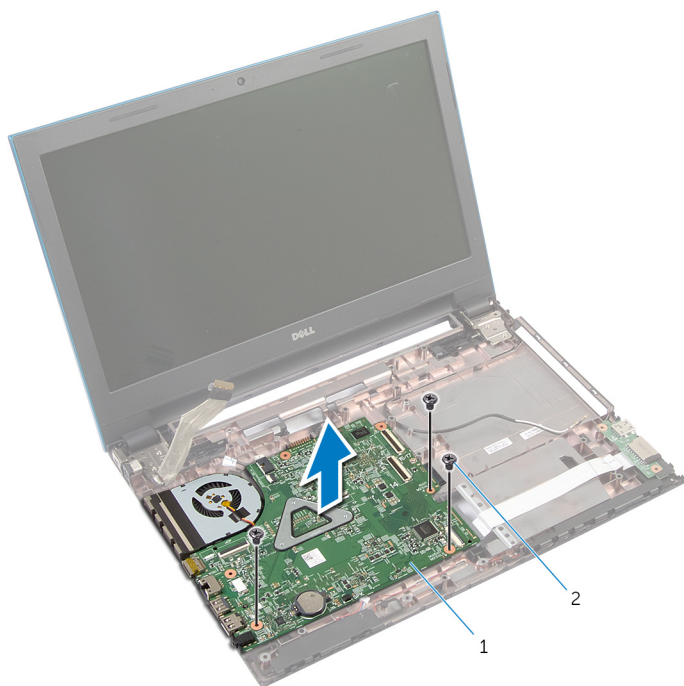
4 kabel głośników

5 kabel płyty we/wy

6 zatrzask złącza

4 Wykręć śruby mocujące płytę systemową do podstawy komputera.

5 Wyjmij płytę systemową z komputera.





1 płyta systemowa

2 śruby (3)

6 Wykonaj punkty od 1 do 4 procedury „Wymontowywanie [radiatora](#)”.


Instalowanie płyty systemowej

 **PRZESTROGA:** Przed przystąpieniem do wykonywania czynności wymagających otwarcia obudowy komputera należy zapoznać się z instrukcjami dotyczącymi bezpieczeństwa dostarczonymi z komputerem i wykonać procedurę przedstawioną w sekcji [Przed rozpoczęciem serwisowania komputera](#). Po zakończeniu pracy należy wykonać procedurę przedstawioną w sekcji [Po zakończeniu serwisowania komputera](#). Dodatkowe zalecenia dotyczące bezpieczeństwa można znaleźć na stronie Regulatory Compliance (Informacje o zgodności z przepisami prawnymi) pod adresem dell.com/regulatory_compliance.

 **UWAGA:** Znacznik serwisowy komputera jest przechowywany na płycie systemowej. Po wymianie płyty systemowej należy wprowadzić znacznik serwisowy w systemie BIOS.

Procedura

- 1 Wykonaj punkty od 1 do 4 procedury „Instalowanie [radiatora](#)”.
- 2 Dopasuj otwory na śruby w płycie systemowej do otworów w podstawie komputera.


 **OSTRZEŻENIE:** Upewnij się, że pod płytą systemową nie ma żadnych kabli.


- 3 Wkręć śruby mocujące płytę systemową do podstawy komputera.
- 4 Podłącz kabel gniazda zasilacza i kabel głośników do płyty systemowej.
- 5 Podłącz kabel wyświetlacza i kabel płyty we/wy do płyty systemowej i naciśnij zatrzaski złączy, aby zamocować kable.
- 6 Przyklej taśmę mocującą kabel wyświetlacza do płyty systemowej.


Po wykonaniu procedury

- 1 Zainstaluj [płytę złącza napędu dysków optycznych](#).
- 2 Zainstaluj [płytę złącza akumulatora](#).
- 3 Wykonaj punkty od 3 do 9 procedury „Instalowanie [podparcia dłoni](#)”.
- 4 Zainstaluj [klawiaturę](#).
- 5 Zainstaluj [kartę sieci bezprzewodowej](#).
- 6 Wykonaj punkty od 4 do 5 procedury „Instalowanie [napędu dysków optycznych](#)”.
- 7 Wykonaj punkty od 4 do 6 procedury „Instalowanie [dysku twardego](#)”.
- 8 Zainstaluj [moduł pamięci](#).
- 9 Zainstaluj [pokrywę dolną](#).
- 10 Zainstaluj [akumulator](#).

Wymontowywanie zestawu radiatora

 **PRZESTROGA:** Przed przystąpieniem do wykonywania czynności wymagających otwarcia obudowy komputera należy zapoznać się z instrukcjami dotyczącymi bezpieczeństwa dostarczonymi z komputerem i wykonać procedurę przedstawioną w sekcji [Przed rozpoczęciem serwisowania komputera](#). Po zakończeniu pracy należy wykonać procedurę przedstawioną w sekcji [Po zakończeniu serwisowania komputera](#). Dodatkowe zalecenia dotyczące bezpieczeństwa można znaleźć na stronie Regulatory Compliance (Informacje o zgodności z przepisami prawnymi) pod adresem dell.com/regulatory_compliance.


 **PRZESTROGA:** Radiator może się nagrzewać podczas pracy komputera; jest to normalne zjawisko. Przed dotknięciem radiatora należy poczekać, aż ostygnie.

 **OSTRZEŻENIE:** Aby zapewnić optymalne chłodzenie procesora, nie należy dotykać powierzchni termoprzewodzących na zestawie chłodzącym procesora. Substancje olejiste na skórze dłoni mogą zmniejszyć przewodność cieplną.

Przed wykonaniem procedury

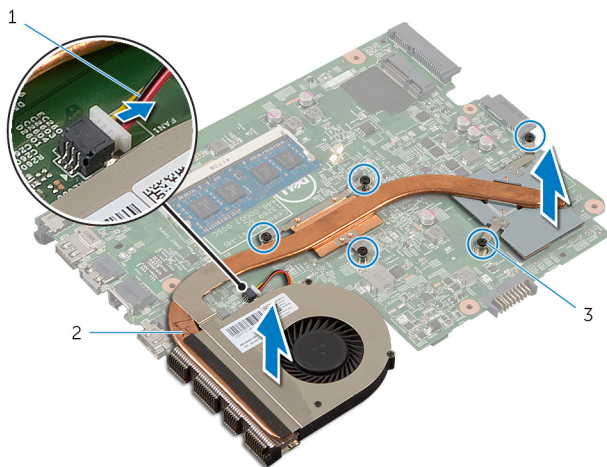
- 1 Wymontuj [akumulator](#).
- 2 Wymontuj [pokrywę dolną](#).
- 3 Wykonaj punkty od 1 do 3 procedury „Wymontowywanie [dysku twardego](#)”.
- 4 Wykonaj punkty od 1 do 2 procedury „Wymontowywanie [napędu dysków optycznych](#)”.
- 5 Wymontuj [kartę sieci bezprzewodowej](#).
- 6 Wymontuj [klawiaturę](#).
- 7 Wykonaj punkty od 1 do 7 procedury „Wymontowywanie [podparcia dłoni](#)”.
- 8 Wymontuj [płyte złącza akumulatora](#).
- 9 Wymontuj [płyte złącza napędu dysków optycznych](#).
- 10 Wykonaj punkty od 1 do 5 procedury „Wymontowywanie [płyty systemowej](#)”.

Procedura

 **UWAGA:** W zależności od zamówionej konfiguracji komputera radiator może wyglądać inaczej niż na ilustracji.

- 1 Odwróć płytę systemową i połóż na czystej, płaskiej powierzchni.
- 2 W kolejności wskazanej na radiatorze poluzuj śruby mocujące zestaw radiatora do płyty systemowej.
- 3 Odłącz kabel wentylatora od płyty systemowej.

4 Zdejmij zestaw radiatora z płyty systemowej.




1 kabel wentylatora

2 zestaw radiatora

3 śruby mocujące (5)

Instalowanie zestawu radiatora

 **PRZESTROGA:** Przed przystąpieniem do wykonywania czynności wymagających otwarcia obudowy komputera należy zapoznać się z instrukcjami dotyczącymi bezpieczeństwa dostarczonymi z komputerem i wykonać procedurę przedstawioną w sekcji [Przed rozpoczęciem serwisowania komputera](#). Po zakończeniu pracy należy wykonać procedurę przedstawioną w sekcji [Po zakończeniu serwisowania komputera](#). Dodatkowe zalecenia dotyczące bezpieczeństwa można znaleźć na stronie Regulatory Compliance (Informacje o zgodności z przepisami prawnymi) pod adresem dell.com/regulatory_compliance.

 **OSTRZEŻENIE:** Nieprawidłowe zainstalowanie radiatora może spowodować uszkodzenie płyty systemowej i procesora.

Procedura

- 1 Dopasuj otwory na śruby w zestawie radiatora do otworów w płycie systemowej.
- 2 W kolejności wskazanej na radiatorze dokręć śruby mocujące zestaw radiatora do płyty systemowej.
- 3 Podłącz kabel wentylatora do złącza na płycie systemowej.
- 4 Odwróć płytę systemową.

Po wykonaniu procedury

- 1 Wykonaj punkty od 2 do 6 procedury „Instalowanie [płyty systemowej](#)”.
- 2 Zainstaluj [płyte złącza akumulatora](#).
- 3 Zainstaluj [płyte złącza napędu dysków optycznych](#).
- 4 Wykonaj punkty od 3 do 9 procedury „Instalowanie [podparcia dłoni](#)”.
- 5 Zainstaluj [klawiaturę](#).
- 6 Zainstaluj [kartę sieci bezprzewodowej](#).
- 7 Wykonaj punkty od 4 do 5 procedury „Instalowanie [napędu dysków optycznych](#)”.
- 8 Wykonaj punkty od 4 do 6 procedury „Instalowanie [dysku twardego](#)”.
- 9 Zainstaluj [pokrywe dolną](#).
- 10 Zainstaluj [akumulator](#).

Wymontowywanie zestawu wyświetlacza



PRZESTROGA: Przed przystąpieniem do wykonywania czynności wymagających otwarcia obudowy komputera należy zapoznać się z instrukcjami dotyczącymi bezpieczeństwa dostarczonymi z komputerem i wykonać procedurę przedstawioną w sekcji [Przed rozpoczęciem serwisowania komputera](#). Po zakończeniu pracy należy wykonać procedurę przedstawioną w sekcji [Po zakończeniu serwisowania komputera](#). Dodatkowe zalecenia dotyczące bezpieczeństwa można znaleźć na stronie Regulatory Compliance (Informacje o zgodności z przepisami prawnymi) pod adresem dell.com/regulatory_compliance.

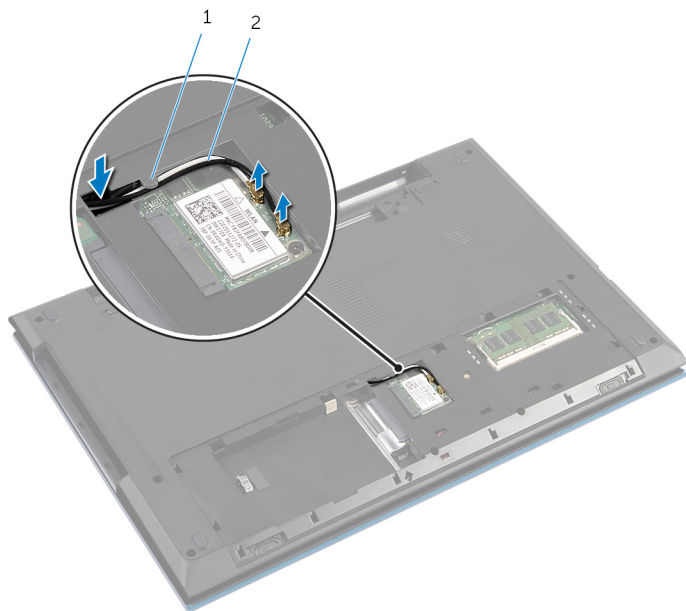
Przed wykonaniem procedury

- 1 Wymontuj [akumulator](#).
- 2 Wymontuj [pokrywę dolną](#).
- 3 Wykonaj punkty od 1 do 3 procedury „Wymontowywanie [dysku twardego](#)”.
- 4 Wykonaj punkty od 1 do 2 procedury „Wymontowywanie [napędu dysków optycznych](#)”.
- 5 Wymontuj [klawiaturę](#).
- 6 Wykonaj punkty od 1 do 7 procedury „Wymontowywanie [podparcia dłoni](#)”.
- 7 Wymontuj [gniazdo zasilacza](#).

Procedura

- 1 Zamknij wyświetlacz i odwróć komputer spodem do góry.
- 2 Odłącz kable antenowe od karty sieci bezprzewodowej.

- 3** Wyjmij kable antenowe z prowadnic w podstawie komputera.



1 prowadnica kabla

2 kable antenowe (2)

- 4** Odwróć komputer i otwórz wyświetlacz, odchylając go najdalej, jak to możliwe.
5 Przełóż kable antenowe przez otwór w podstawie komputera.
6 Zdejmij taśmę mocującą kabel wyświetlacza do płyty systemowej.

- 7 Podnieś zatrzask złącza i odłącz kabel wyświetlacza od płyty systemowej.



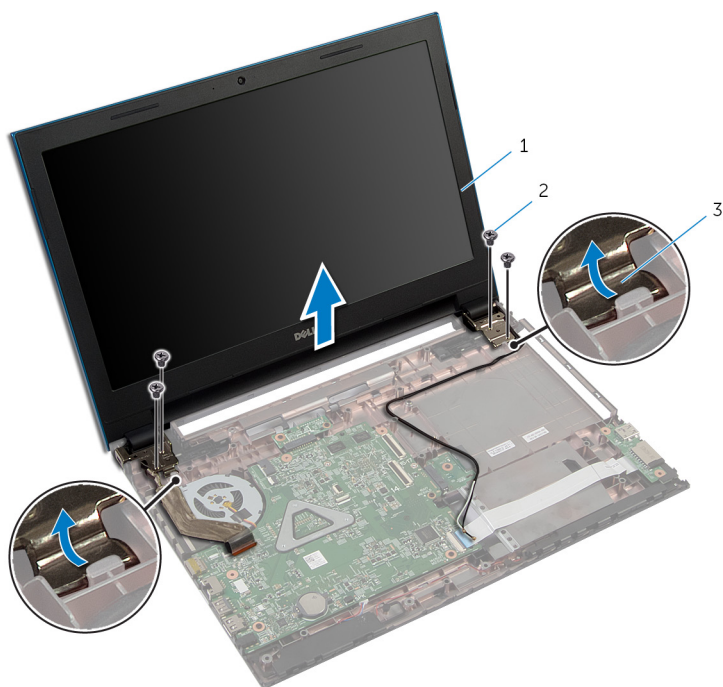
1 kabel wyświetlacza

2 taśma

3 zatrzask złącza

- 8 Wykręć śruby mocujące zawiasy wyświetlacza do podstawy komputera.
- 9 Zanotuj sposób poprowadzenia kabla antenowego i wyjmij kabel z przewodnic w podstawie komputera.

- 10 Uwolnij zawiasy wyświetlacza z zaczepów w podstawie komputera i wyjmij zestaw wyświetlacza z podstawy komputera.



- 1 zestaw wyświetlacza
3 zawiasy wyświetlacza (2)

- 2 śruby (4)

Instalowanie zestawu wyświetlacza



PRZESTROGA: Przed przystąpieniem do wykonywania czynności wymagających otwarcia obudowy komputera należy zapoznać się z instrukcjami dotyczącymi bezpieczeństwa dostarczonymi z komputerem i wykonać procedurę przedstawioną w sekcji [Przed rozpoczęciem serwisowania komputera](#). Po zakończeniu pracy należy wykonać procedurę przedstawioną w sekcji [Po zakończeniu serwisowania komputera](#). Dodatkowe zalecenia dotyczące bezpieczeństwa można znaleźć na stronie Regulatory Compliance (Informacje o zgodności z przepisami prawnymi) pod adresem dell.com/regulatory_compliance.

Procedura

- 1 Umieść zawiasy wyświetlacza pod zaczepem w podstawie komputera, a następnie dopasuj otwory na śruby w zawiasach wyświetlacza do otworów w podstawie komputera.
- 2 Wkręć śruby mocujące zawiasy wyświetlacza do podstawy komputera.
- 3 Umieść kable antenowe w prowadnicach w podstawie komputera.
- 4 Podłącz kabel wyświetlacza do płyty systemowej.
- 5 Przyklej taśmę mocującą kabel wyświetlacza do płyty systemowej.
- 6 Przełóż kable antenowe przez otwór w podstawie komputera.
- 7 Zamknij wyświetlacz i odwróć komputer spodem do góry.
- 8 Umieść kable antenowe w prowadnicy w podstawie komputera.
- 9 Podłącz kable antenowe do karty sieci bezprzewodowej. Zobacz „Instalowanie [karty sieci bezprzewodowej](#)”.
- 10 Odwróć komputer i otwórz wyświetlacz, odchylając go najdalej, jak to możliwe.

Po wykonaniu procedury

- 1 Zainstaluj [gniazdo zasilacza](#).
- 2 Wykonaj punkty od 3 do 9 procedury „Instalowanie [podparcia dłoni](#)”.
- 3 Zainstaluj [klawiaturę](#).
- 4 Wykonaj punkty od 4 do 5 procedury „Instalowanie [napędu dysków optycznych](#)”.
- 5 Wykonaj punkty od 4 do 6 procedury „Instalowanie [dysku twardego](#)”.
- 6 Zainstaluj [pokrywę dolną](#).
- 7 Zainstaluj [akumulator](#).

Wymontowywanie osłony wyświetlacza



PRZESTROGA: Przed przystąpieniem do wykonywania czynności wymagających otwarcia obudowy komputera należy zapoznać się z instrukcjami dotyczącymi bezpieczeństwa dostarczonymi z komputerem i wykonać procedurę przedstawioną w sekcji [Przed rozpoczęciem serwisowania komputera](#). Po zakończeniu pracy należy wykonać procedurę przedstawioną w sekcji [Po zakończeniu serwisowania komputera](#). Dodatkowe zalecenia dotyczące bezpieczeństwa można znaleźć na stronie Regulatory Compliance (Informacje o zgodności z przepisami prawnymi) pod adresem dell.com/regulatory_compliance.

Przed wykonaniem procedury

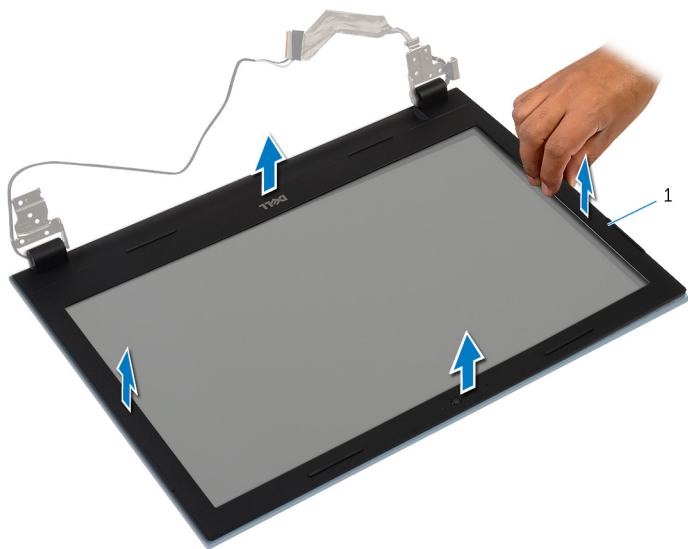


UWAGA: Te instrukcje dotyczą wyłącznie komputerów przenośnych bez ekranu dotykowego.

- 1 Wymontuj [pokrywę dolną](#).
- 2 Wymontuj [akumulator](#).
- 3 Wykonaj punkty od 1 do 3 procedury „Wymontowywanie [dysku twardego](#)”.
- 4 Wykonaj punkty od 1 do 2 procedury „Wymontowywanie [napędu dysków optycznych](#)”.
- 5 Wymontuj [klawiaturę](#).
- 6 Wykonaj punkty od 1 do 7 procedury „Wymontowywanie [podparcia dłoni](#)”.
- 7 Wymontuj [gniazdo zasilacza](#).
- 8 Wymontuj [zestaw wyświetlacza](#).

Procedura

Delikatnie podważ palcami wewnętrzne krawędzie osłony wyświetlacza i zdejmij osłonę wyświetlacza z zestawu wyświetlacza.



1 osłona wyświetlacza

Instalowanie osłony wyświetlacza



PRZESTROGA: Przed przystąpieniem do wykonywania czynności wymagających otwarcia obudowy komputera należy zapoznać się z instrukcjami dotyczącymi bezpieczeństwa dostarczonymi z komputerem i wykonać procedurę przedstawioną w sekcji [Przed rozpoczęciem serwisowania komputera](#). Po zakończeniu pracy należy wykonać procedurę przedstawioną w sekcji [Po zakończeniu serwisowania komputera](#). Dodatkowe zalecenia dotyczące bezpieczeństwa można znaleźć na stronie Regulatory Compliance (Informacje o zgodności z przepisami prawnymi) pod adresem dell.com/regulatory_compliance.

Procedura



UWAGA: Te instrukcje dotyczą wyłącznie komputerów przenośnych bez ekranu dotykowego.

Dopasuj osłonę wyświetlacza do pokrywy tylnej wyświetlacza i delikatnie wciśnij na miejsce.

Po wykonaniu procedury

- 1 Zainstaluj [zestaw wyświetlacza](#).
- 2 Zainstaluj [gniazdo zasilacza](#).
- 3 Wykonaj punkty od 3 do 9 procedury „Instalowanie [podparcia dłoni](#)”.
- 4 Zainstaluj [klawiaturę](#).
- 5 Wykonaj punkty od 4 do 5 procedury „Instalowanie [napędu dysków optycznych](#)”.
- 6 Wykonaj punkty od 4 do 6 procedury „Instalowanie [dysku twardego](#)”.
- 7 Zainstaluj [pokrywę dolną](#).
- 8 Zainstaluj [akumulator](#).

Wymontowywanie panelu wyświetlacza



PRZESTROGA: Przed przystąpieniem do wykonywania czynności wymagających otwarcia obudowy komputera należy zapoznać się z instrukcjami dotyczącymi bezpieczeństwa dostarczonymi z komputerem i wykonać procedurę przedstawioną w sekcji [Przed rozpoczęciem serwisowania komputera](#). Po zakończeniu pracy należy wykonać procedurę przedstawioną w sekcji [Po zakończeniu serwisowania komputera](#). Dodatkowe zalecenia dotyczące bezpieczeństwa można znaleźć na stronie Regulatory Compliance (Informacje o zgodności z przepisami prawnymi) pod adresem dell.com/regulatory_compliance.

Przed wykonaniem procedury

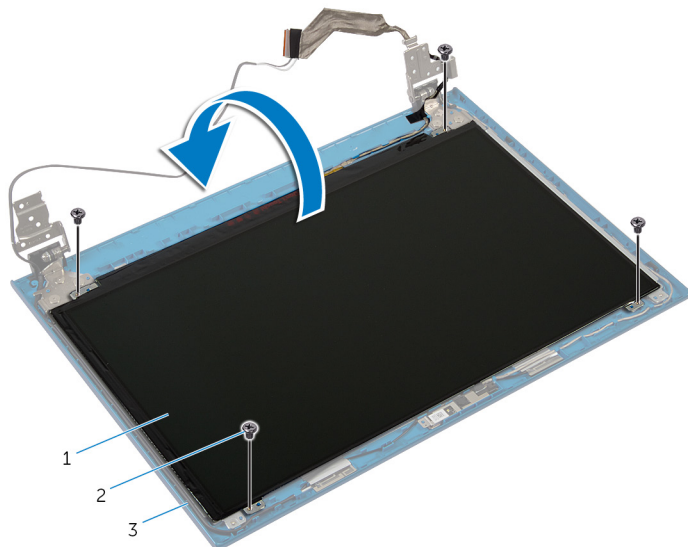


UWAGA: Te instrukcje dotyczą wyłącznie komputerów przenośnych bez ekranu dotykowego.

- 1 Wymontuj [akumulator](#).
- 2 Wymontuj [pokrywę dolną](#).
- 3 Wykonaj punkty od 1 do 3 procedury „Wymontowywanie [dysku twardego](#)”.
- 4 Wykonaj punkty od 1 do 2 procedury „Wymontowywanie [napędu dysków optycznych](#)”.
- 5 Wymontuj [klawiaturę](#).
- 6 Wykonaj punkty od 1 do 7 procedury „Wymontowywanie [podparcia dłoni](#)”.
- 7 Wymontuj [gniazdo zasilacza](#).
- 8 Wymontuj [zestaw wyświetlacza](#).
- 9 Wymontuj [oprawę wyświetlacza](#).

Procedura

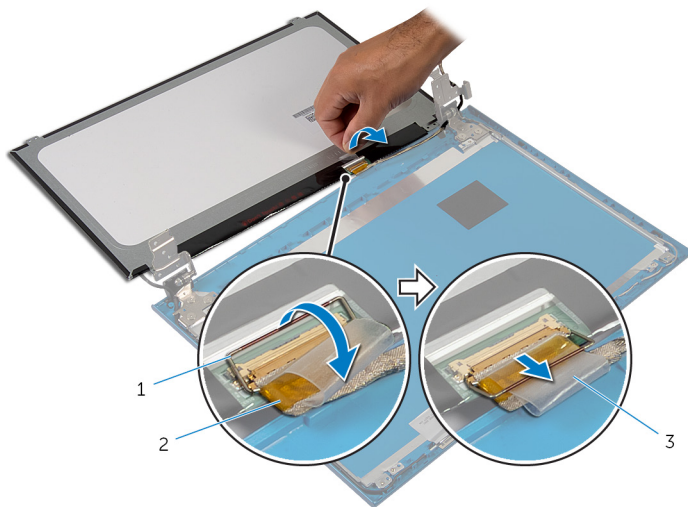
- 1 Wykręć śruby mocujące panel wyświetlacza do pokrywy tylnej wyświetlacza.
- 2 Delikatnie unieś panel wyświetlacza, odwróć go i połóż na czystej, płaskiej powierzchni.



- | | | | |
|---|----------------------------|---|-----------|
| 1 | panel wyświetlacza | 2 | śruby (4) |
| 3 | pokrywa tylna wyświetlacza | | |

- 3 Zdejmij taśmę mocującą kabel wyświetlacza do panelu wyświetlacza.

- 4 Podnieś zatrzask złącza i odłącz kabel wyświetlacza od panelu wyświetlacza.



1 zatrzask złącza

2 kabel wyświetlacza

3 taśma

Instalowanie panelu wyświetlacza



PRZESTROGA: Przed przystąpieniem do wykonywania czynności wymagających otwarcia obudowy komputera należy zapoznać się z instrukcjami dotyczącymi bezpieczeństwa dostarczonymi z komputerem i wykonać procedurę przedstawioną w sekcji [Przed rozpoczęciem serwisowania komputera](#). Po zakończeniu pracy należy wykonać procedurę przedstawioną w sekcji [Po zakończeniu serwisowania komputera](#). Dodatkowe zalecenia dotyczące bezpieczeństwa można znaleźć na stronie Regulatory Compliance (Informacje o zgodności z przepisami prawnymi) pod adresem dell.com/regulatory_compliance.

Procedura



UWAGA: Te instrukcje dotyczą wyłącznie komputerów przenośnych bez ekranu dotykowego.

- 1 Podłącz kabel wyświetlacza do panelu wyświetlacza i naciśnij zatrzask złącza, aby zamocować kabel.
- 2 Przymocuj kabel wyświetlacza taśmą.
- 3 Ostrożnie umieść panel wyświetlacza na pokrywie tylnej wyświetlacza.
- 4 Dopasuj otwory na śruby w panelu wyświetlacza do otworów w pokrywie tylnej wyświetlacza.
- 5 Wkręć śruby mocujące panel wyświetlacza do tylnej pokrywy wyświetlacza.

Po wykonaniu procedury

- 1 Zainstaluj [oprawę wyświetlacza](#).
- 2 Zainstaluj [zestaw wyświetlacza](#).
- 3 Zainstaluj [gniazdo zasilacza](#).
- 4 Wykonaj punkty od 3 do 9 procedury „Instalowanie [podparcia dłoni](#)”.
- 5 Zainstaluj [klawiaturę](#).
- 6 Wykonaj punkty od 4 do 5 procedury „Instalowanie [napędu dysków optycznych](#)”.
- 7 Wykonaj punkty od 4 do 6 procedury „Instalowanie [dysku twardego](#)”.
- 8 Zainstaluj [pokrywę dolną](#).
- 9 Zainstaluj [akumulator](#).

Wymontowywanie zawiasów wyświetlacza



PRZESTROGA: Przed przystąpieniem do wykonywania czynności wymagających otwarcia obudowy komputera należy zapoznać się z instrukcjami dotyczącymi bezpieczeństwa dostarczonymi z komputerem i wykonać procedurę przedstawioną w sekcji [Przed rozpoczęciem serwisowania komputera](#). Po zakończeniu pracy należy wykonać procedurę przedstawioną w sekcji [Po zakończeniu serwisowania komputera](#). Dodatkowe zalecenia dotyczące bezpieczeństwa można znaleźć na stronie Regulatory Compliance (Informacje o zgodności z przepisami prawnymi) pod adresem dell.com/regulatory_compliance.

Przed wykonaniem procedury

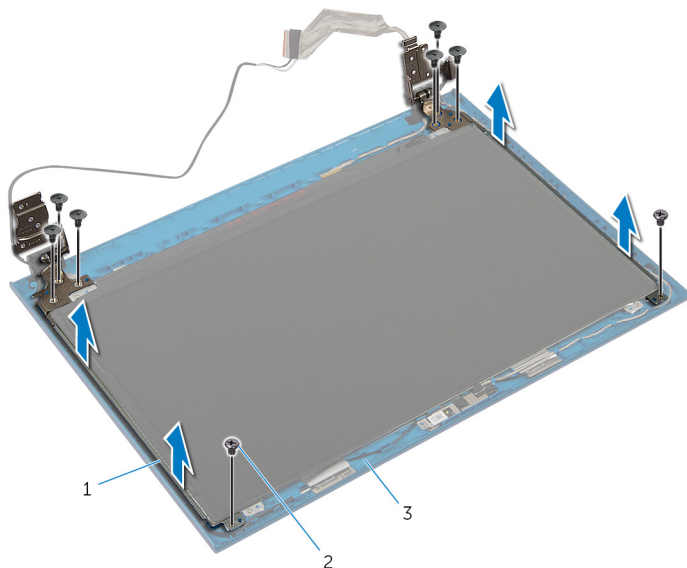


UWAGA: Te instrukcje dotyczą wyłącznie komputerów przenośnych bez ekranu dotykowego.

- 1 Wymontuj [akumulator](#).
- 2 Wymontuj [pokrywę dolną](#).
- 3 Wykonaj punkty od 1 do 3 procedury „Wymontowywanie [dysku twardego](#)”.
- 4 Wykonaj punkty od 1 do 2 procedury „Wymontowywanie [napędu dysków optycznych](#)”.
- 5 Wymontuj [klawiaturę](#).
- 6 Wykonaj punkty od 1 do 7 procedury „Wymontowywanie [podparcia dłoni](#)”.
- 7 Wymontuj [gniazdo zasilacza](#).
- 8 Wymontuj [zestaw wyświetlacza](#).
- 9 Wymontuj [oprawę wyświetlacza](#).

Procedura

- 1 Wykręć śruby mocujące zawiasy wyświetlacza do pokrywy tylnej wyświetlacza.
- 2 Zdejmij zawiasy z tylnej pokrywy wyświetlacza.



- 1 zawiasy wyświetlacza (2)
- 3 pokrywa tylna wyświetlacza

- 2 śruby (8)

Instalowanie zawiasów wyświetlacza



PRZESTROGA: Przed przystąpieniem do wykonywania czynności wymagających otwarcia obudowy komputera należy zapoznać się z instrukcjami dotyczącymi bezpieczeństwa dostarczonymi z komputerem i wykonać procedurę przedstawioną w sekcji [Przed rozpoczęciem serwisowania komputera](#). Po zakończeniu pracy należy wykonać procedurę przedstawioną w sekcji [Po zakończeniu serwisowania komputera](#). Dodatkowe zalecenia dotyczące bezpieczeństwa można znaleźć na stronie Regulatory Compliance (Informacje o zgodności z przepisami prawnymi) pod adresem dell.com/regulatory_compliance.

Procedura



UWAGA: Te instrukcje dotyczą wyłącznie komputerów przenośnych bez ekranu dotykowego.

- 1 Dopasuj otwory na śruby w zawiasach wyświetlacza do otworów w tylnej pokrywie wyświetlacza.
- 2 Wkręć śruby mocujące zawiasy wyświetlacza do tylnej pokrywy wyświetlacza.

Po wykonaniu procedury

- 1 Zainstaluj [oprawę wyświetlacza](#).
- 2 Zainstaluj [zestaw wyświetlacza](#).
- 3 Zainstaluj [gniazdo zasilacza](#).
- 4 Wykonaj punkty od 3 do 9 procedury „Instalowanie [podparcia dłoni](#)”.
- 5 Zainstaluj [klawiaturę](#).
- 6 Wykonaj punkty od 4 do 5 procedury „Instalowanie [napędu dysków optycznych](#)”.
- 7 Wykonaj punkty od 4 do 6 procedury „Instalowanie [dysku twardego](#)”.
- 8 Zainstaluj [pokrywę dolną](#).
- 9 Zainstaluj [akumulator](#).

Wymontowywanie kamery



PRZESTROGA: Przed przystąpieniem do wykonywania czynności wymagających otwarcia obudowy komputera należy zapoznać się z instrukcjami dotyczącymi bezpieczeństwa dostarczonymi z komputerem i wykonać procedurę przedstawioną w sekcji [Przed rozpoczęciem serwisowania komputera](#). Po zakończeniu pracy należy wykonać procedurę przedstawioną w sekcji [Po zakończeniu serwisowania komputera](#). Dodatkowe zalecenia dotyczące bezpieczeństwa można znaleźć na stronie Regulatory Compliance (Informacje o zgodności z przepisami prawnymi) pod adresem dell.com/regulatory_compliance.

Przed wykonaniem procedury



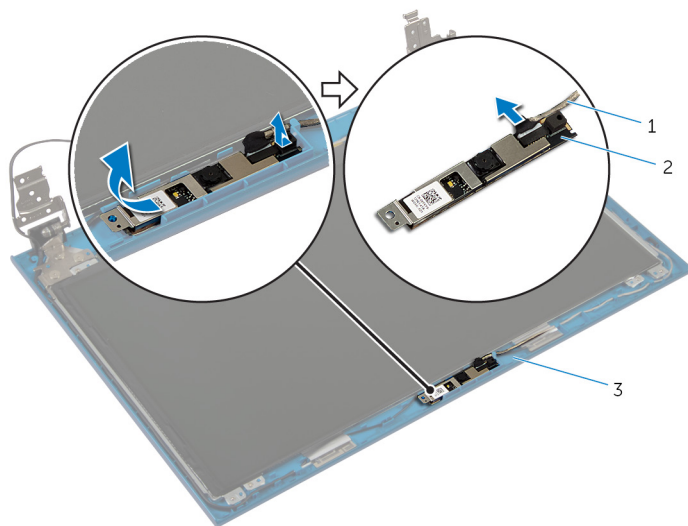
UWAGA: Te instrukcje dotyczą wyłącznie komputerów przenośnych bez ekranu dotykowego.

- 1 Wymontuj [akumulator](#).
- 2 Wymontuj [pokrywę dolną](#).
- 3 Wykonaj punkty od 1 do 3 procedury „Wymontowywanie [dysku twardego](#)”.
- 4 Wykonaj punkty od 1 do 2 procedury „Wymontowywanie [napędu dysków optycznych](#)”.
- 5 Wymontuj [klawiaturę](#).
- 6 Wykonaj punkty od 1 do 3 procedury „Wymontowywanie [podparcia dłoni](#)”.
- 7 Wymontuj [gniazdo zasilacza](#).
- 8 Wymontuj [zestaw wyświetlacza](#).
- 9 Wymontuj [oprawę wyświetlacza](#).

Procedura

- 1 Ostrożnie podważ moduł kamery i wyjmij go z pokrywy tylnej wyświetlacza.
- 2 Unieś moduł kamery pod kątem i uwolnij go spod zaczepu w pokrywie tylnej wyświetlacza.

- 3 Odłącz przewód kamery od modułu kamery.



1 kabel kamery

2 moduł kamery

3 pokrywa tylna wyświetlacza

Instalowanie kamery



PRZESTROGA: Przed przystąpieniem do wykonywania czynności wymagających otwarcia obudowy komputera należy zapoznać się z instrukcjami dotyczącymi bezpieczeństwa dostarczonymi z komputerem i wykonać procedurę przedstawioną w sekcji [Przed rozpoczęciem serwisowania komputera](#). Po zakończeniu pracy należy wykonać procedurę przedstawioną w sekcji [Po zakończeniu serwisowania komputera](#). Dodatkowe zalecenia dotyczące bezpieczeństwa można znaleźć na stronie Regulatory Compliance (Informacje o zgodności z przepisami prawnymi) pod adresem dell.com/regulatory_compliance.

Procedura



UWAGA: Te instrukcje dotyczą wyłącznie komputerów przenośnych bez ekranu dotykowego.


- 1 Podłącz kabel kamery do modułu kamery.
- 2 Wsuń kabel kamery pod zaczep w pokrywie tylnej wyświetlacza i przyklej moduł kamery do pokrywy tylnej wyświetlacza.

Po wykonaniu procedury

- 1 Zainstaluj [oprawę wyświetlacza](#).
- 2 Zainstaluj [zestaw wyświetlacza](#).
- 3 Zainstaluj [gniazdo zasilacza](#).
- 4 Wykonaj punkty od 3 do 9 procedury „Instalowanie [podparcia dłoni](#)”.
- 5 Zainstaluj [klawiaturę](#).
- 6 Wykonaj punkty od 4 do 5 procedury „Instalowanie [napędu dysków optycznych](#)”.
- 7 Wykonaj punkty od 4 do 6 procedury „Instalowanie [dysku twardego](#)”.
- 8 Zainstaluj [pokrywę dolną](#).
- 9 Zainstaluj [akumulator](#).

Ładowanie systemu BIOS



Ładowanie systemu BIOS może być konieczne, kiedy jest dostępna aktualizacja lub po wymianie płyty systemowej. Wykonaj następujące czynności, aby załadować system BIOS:

- 1 Włącz komputer.
- 2 Przejdź do strony internetowej dell.com/support.
- 3 Jeśli masz znacznik serwisowy komputera, wpisz go i kliknij przycisk **Submit (Wprowadź)**. Jeśli nie masz znacznika serwisowego, kliknij przycisk **Detect My Product (Wykryj znacznik serwisowy)**, aby umożliwić automatyczne wykrycie znacznika.
 **UWAGA:** Jeśli próba automatycznego wykrycia znacznika serwisowego nie powiedzie się, wybierz posiadany produkt z listy kategorii.
- 4 Kliknij opcję **Get Drivers and Downloads (Sterowniki i pliki do pobrania)**.
- 5 Kliknij opcję **View All Drivers (Pokaż wszystkie sterowniki)**.
- 6 Z listy rozwijanej **Operating System (System operacyjny)** wybierz system operacyjny zainstalowany na komputerze.
- 7 Kliknij pozycję **BIOS**.
- 8 Kliknij przycisk **Download File (Pobierz plik)**, aby pobrać najnowszą wersję systemu BIOS dla komputera.
- 9 Na kolejnej stronie zaznacz opcję **Single-file download (Pobieranie pojedynczego pliku)** i kliknij przycisk **Continue (Kontynuuj)**.
- 10 Zapisz plik aktualizacji systemu BIOS. Po zakończeniu pobierania przejdź do folderu, w którym plik został zapisany.
- 11 Kliknij dwukrotnie ikonę pliku aktualizacji systemu BIOS i postępuj zgodnie z instrukcjami wyświetlanymi na ekranie.

Uzyskiwanie pomocy i kontakt z firmą Dell

Narzędzia pomocy technicznej do samodzielnego wykorzystania

Aby uzyskać informacje i pomoc dotyczącą korzystania z produktów i usług firmy Dell, można skorzystać z następujących zasobów internetowych:

Dostępne informacje	Opcje pomocy technicznej do samodzielnego wykorzystania
Korzystanie z pomocy systemu Windows	Windows 8 — Otwórz panel Wyszukiwanie, wpisz <i>Pomoc i obsługa techniczna</i> w polu wyszukiwania i naciśnij klawisz <Enter>. Windows 7 — Kliknij kolejno Start  → Pomoc i obsługa techniczna .
Informacje o produktach i usługach firmy Dell	Zobacz dell.com
Informacje o rozwiązywaniu problemów, podręczniki, instrukcje konfiguracji, dane techniczne produktów, blogi pomocy technicznej, sterowniki, aktualizacje oprogramowania itd.	Zobacz dell.com/support
Informacje o systemie Microsoft Windows 8	Zobacz dell.com/windows8
Informacje o systemie Microsoft Windows 7	kliknij kolejno Start  → Wszystkie programy → Dell Help Documentation (Dokumentacja i pomoc firmy Dell)
Informacje o systemie operacyjnym, konfigurowaniu i użytkowaniu komputera, tworzeniu kopii zapasowych danych, wykonywaniu procedur diagnostycznych itd.	Zobacz <i>Ja i mój Dell</i> na stronie internetowej dell.com/support/manuals .

Kontakt z firmą Dell

Jeśli chcesz skontaktować się z działem sprzedaży, pomocy technicznej lub obsługi klienta firmy Dell, zobacz dell.com/contactdell.



UWAGA: Dostępność usług różni się w zależności od produktu i kraju, a niektóre z nich mogą być niedostępne w Twoim regionie.



UWAGA: W przypadku braku aktywnego połączenia z Internetem informacje kontaktowe można znaleźć na fakturze, w dokumencie dostawy, na rachunku lub w katalogu produktów firmy Dell.